



Direction Générale adjointe Mobilité et Logistique

Direction des Territoires

Unité Territoriale :

Service Territorial :

Numéro de l'acte : ARRÊTÉ N° DTER-2026-1-AT

ARRETE TEMPORAIRE DE CIRCULATION

**portant sur des mesures de coupures partielles de la circulation et l'interdiction de stationnement
pour une manifestation sportive**

**56ème Etoile de Bessèges - Tour du Gard
du mercredi 04 au dimanche 08 février 2026**

Sur les RD: D38, D6113, D6113A, D3, D999, D264, D500, D500A, D126, D2, D986L, D15, D90, D90B, D38, D723, D8, D167, D17, D146, D746, D162, D59, D130, D51, D51F, D904, D979, D980, D241, D132, D22, D1, D123, D124, D6572, D42, D135, D262, D14, D40, D103, D936, D514, D18, D136, D982, D7, D198, D167, D167A, D37, D763, D6110, D907, D910A, D35, D999, D45, D40, D139, D104

Sur le territoire des communes d'ALLÈGRE-LES-FUMADES, ANDUZE, ARAMON, ASPÈRES, AUBUSSARGUES, AUJARGUES, BAGARD, BARJAC, BEAUCAIRE, BELLEGARDE, BERNIS, BESSÈGES, BOISSET-ET-GAUJAC, BOUCOIRAN-ET-NOZIÈRES, BOUQUET, BOURDIC, BRIGNON, BROUZET-LÈS-QUISSAC, CAISSARGUES, CALVISSON, CARDET, CAVEIRAC, CLARENSAC, CODOGNAN, COMPS, CONGÉNIES, COURRY, DOMESSARGUES, FONS, FONS-SUR-LUSSAN, FOURQUES, GAGNIÈRES, GAILHAN, GAJAN, GARRIGUES-SAINTE-EULALIE, GOUDARGUES, JONQUIÈRES-SAINTE-VINCENT, LA CALMETTE, LANGLADE, LA ROUVIÈRE, LE CAILAR, LE MARTINET, LES MAGES, LÉZAN, LIOUC, LOGRIAN-FLORIAN, LUSSAN, MANDUEL, MASSANES, MASSILLARGUES-ATTUECH, MAURESSARGUES, MÉJANNES-LE-CLAP, MEYRANNES, MILHAUD, MOLIÈRES-SUR-CÈZE, MONTAGNAC, MONTCLUS, MONTFRIN, MOUSSAC, NÎMES, ORTHOUX-SÉRIGNAC-QUILHAN, PARIGNARGUES, QUISSAC, REDESSAN, RIBAUTE-LES-TAVERNES, ROBIAC-ROCHESSADOULE, ROCHEGUDE, ROUSSON, SAINT-AMBROIX, SAINT-ANDRÉ-DE-ROQUEPERTUIS, SAINT-BAUZÉLY, SAINT-BRÈS, SAINT-CHAPTES, SAINT-CHRISTOL-LÈS-ALÈS, SAINT-CLÉMENT, SAINT-CÔME-ET-MARUÉJOLS, SAINT-DENIS, SAINT-DÉZÉRY, SAINTE-ANASTASIE, SAINT-FLORENT-SUR-AUZONNET, SAINT-GENIÈS-DE-MALGOIRÈS, SAINT-GILLES, SAINT-JEAN-DE-CRIEULON, SAINT-JEAN-DE-MARUÉJOLS-ET-AVÉJAN, SAINT-JEAN-DE-VALÉRISCLE, SAINT-JULIEN-DE-CASSAGNAS, SAINT-MAMERT-DU-GARD, SAINT-NAZAIRE-DES-GARDIES, SAINT-PRIVAT-DE-CHAMPCLUS, SAINT-VICTOR-DE-MALCAP, SALINELLES, SARDAN, SAUVE, SAUZET, SOMMIÈRES, TORNAC, VALLABRÈGUES, VAUVERT, VERGÈZE et VILLEVIEILLE,

Hors agglomération

La Présidente du Conseil départemental du Gard

Vu le Code des Collectivités Territoriales,

Vu le Code de la Route,

Vu le code de la voirie routière,

Vu le code du sport,

Vu l'arrêté interministériel du 24/11/1967, modifié et complété, relatif à la signalisation des routes et autoroutes,

Vu l'instruction interministérielle sur la signalisation routière,

Vu l'arrêté de la Présidente du Conseil départemental du Gard en vigueur portant délégation de signature,

Vu la demande déposée par l'organisateur de la manifestation sur la plateforme des manifestations sportives,

Vu la demande formulée le 24/12/2025 par l'UNION CYCLISTE BESSEGEOISE, organisateur de la DTER-2026-1-AT

manifestation.

Vu les parcours et les tableaux horaires par étapes fournis par l'UNION CYCLISTE BESSEGEOISE, organisateur de la manifestation.

Considérant que pour le bon déroulement de la manifestation **56ème Etoile de Bessèges - Tour du Gard**, organisée entre le mercredi 04 février 2026 et le dimanche 08 février 2026, il est nécessaire d'interdire provisoirement la circulation et le stationnement de tous les véhicules sur les tronçons *hors agglomérations* des routes départementales empruntées par le parcours sur le territoire des communes sus nommées,

ARRETE

Article 1: Réglementation

Sous réserve que la manifestation soit régulièrement autorisée au titre de la sécurité et de l'ordre publics, la circulation sera règlementée sur les sections de routes départementales hors agglomération, concernées par les parcours des étapes 1 à 4 figurant au dossier présenté par l'organisateur, selon les modalités détaillées ci-dessous. Le stationnement des véhicules sera interdit sur les itinéraires concernés par la course chaque jour, à compter des horaires suivants selon l'étape concernée et jusqu'au passage de la voiture balai.

Prescriptions communes aux étapes 1 à 4:

-Dans le sens de la course: la fermeture des routes se fait à l'avancement de la course (bulle d'une durée moyenne de 45mn) pour un **usage exclusif temporaire de la chaussée**.

-Pour les boucles: La circulation sera **mise en sens unique** le temps des passages successifs

-Tronçons en sens inverse de la course (*notamment pour les routes de faible largeur et/ou fort trafic PL*): sur certaines sections et durées citées ci-après, **la circulation sera interdite** à tous véhicules.

-Départs et arrivées: sur certaines sections et durées citées ci-après, **la circulation sera interdite** à tous véhicules.

Convois exceptionnels: Sur les routes classées ITE, **la circulation sera interdite** aux transports exceptionnels pendant les horaires de la course:

Etape N°1: (D6113, D90, D15, D38, D999),
Etape N°2: (RD42, D442, D999, RD135),
Etape N°3: (RD904),
Etape N°4: (RD6572, D999, RD135, D6110, D910A, D982)

Véhicules des forces de l'ordre et des services de secours et incendie: seuls leurs véhicules ne sont pas soumis à ces interdictions.

Horaires : Les horaires ci-dessous des 4 étapes sont théoriques et susceptibles de variation en fonction du déroulement de l'épreuve. (*La 5ème étape est intégralement en agglomération*)

1.1 Itinéraire de la 1ère étape: Bellegarde - Bellegarde mercredi 04 février entre 12h30 et 16h30

Passage de la bulle de course:

- sur la **D38** du PR13+156 au PR14+665 sur la commune de BELLEGARDE
- sur la **D6113A** du PR0+10 au PR0+200 sur la commune de BELLEGARDE
- sur la **D6113** du PR10+799 au PR12+887 sur la commune de BELLEGARDE
- sur la **D3** du PR1+641 au PR9+669 sur les communes de REDESSAN, MANDUEL et BELLEGARDE
- sur la **D999** du PR8+223 au PR13+714 sur les communes de REDESSAN et JONQUIÈRES-SAINT-VINCENT

- sur la **D763** du PR0+15 au PR4+858 sur les communes de MONTFRIN, COMPS et JONQUIÈRES-SAINT-VINCENT
- sur la **D264** du PR0+20 au PR0+365 sur la commune de MONTFRIN
- sur la **D500** du PR6+18 au PR6+508 sur la commune de MONTFRIN
- sur la **D500A** du PR0+10 au PR0+820 sur la commune de MONTFRIN
- sur la **D500** du PR6+523 au PR8+734 sur la commune de MONTFRIN
- sur la **D126** du PR0+15 au PR5+997 sur les communes d'ARAMON, VALLABRÈGUES et MONTFRIN
- sur la **D2** du PR0+10 au PR8+520 sur les communes d'ARAMON, VALLABRÈGUES et COMPS
- sur la **D986L** du PR12+110 au PR13+376 sur les communes de BEUCAIRE, COMPS et VALLABRÈGUES
- sur la **D90** du PR3+867 au PR6+55 sur la commune de BEUCAIRE
- sur la **D15** du PR1+798 au PR11+786 sur les communes de FOURQUES et BEUCAIRE
- sur la **D6113** du PR0+733 au PR12+877 sur les communes de BELLEGARDE et FOURQUES
- sur la **D38** du PR2+821 au PR15+523 sur les communes de BELLEGARDE et BEUCAIRE
- sur la **D90B** du PR0+0 au PR6+55 sur la commune de BEUCAIRE
- sur la **D15** du PR1+798 au PR13+503 sur les communes de FOURQUES et BEUCAIRE
- sur la **D6113** du PR0+733 au PR12+877 sur les communes de BELLEGARDE et FOURQUES
- sur la **D38** du PR2+821 au PR15+523 sur les communes de BELLEGARDE et BEUCAIRE

Prescriptions particulières:

Pour la boucle finale: la circulation sera mise en sens unique (*fermeture sens inverse de la course, dans le sens Beaucaire - Fourques - Bellegarde - Beaucaire*) pour les tous véhicules sur les RD suivantes aux horaires indiquées:

- sur la **D90** du PR3+867 au PR6+55 sur la commune de BEUCAIRE de 13h à 16h
- sur la **D15** du PR1+798 au PR13+503 sur les communes de FOURQUES et BEUCAIRE de 13h à 16h
- sur la **D6113** du PR0+733 au PR12+877 sur les communes de BELLEGARDE et FOURQUES de 13h à 16h15
- sur la **D38** du PR2+821 au PR15+523 sur les communes de BELLEGARDE et BEUCAIRE de 13h à 15h45

Pour l'arrivée: la circulation sera interdite à tous véhicules sur les RD suivantes aux horaires indiqués:

- sur la **D38** du PR13+110 au PR15+523 sur la communes de BELLEGARDE de 13h à 16h15

1.2 Itinéraire de la 2ème étape: Saint Gilles - Domessargues jeudi 05 février entre 12h20 et 16h30

Passage de la bulle de course:

- sur la **D6572** du PR26+781 au PR26+386 sur la commune de SAINT-GILLES
- sur la **D42** du PR18+827 au PR5+10 sur les communes de SAINT-GILLES, NÎMES et CAISSARGUES
- sur la **D135** du PR17+845 au PR23+403 sur les communes de MILHAUD, NÎMES et CAISSARGUES
- sur la **D262** du PR2+921 au PR1+134 sur la commune de MILHAUD
- sur la **D14** du PR15+414 au PR20+816 sur les communes de LANGLADE et BERNIS
- sur la **D40** du PR8+380 au PR6+117 sur les communes de LANGLADE et CAVEIRAC
- sur la **D103** du PR0+0 au PR3+674 sur les communes de SAINT-CÔME-ET-MARUÉJOLS, CLARENSAC et CAVEIRAC
- sur la **D14** du PR23+617 au PR23+1112 sur la commune de CLARENSAC
- sur la **D1** du PR13+541 au PR3+651 sur les communes de CLARENSAC, PARIGNARGUES et SAINT-MAMERT-DU-GARD
- sur la **D22** du PR16+1346 au PR23+135 sur les communes de LA CALMETTE, LA ROUVIÈRE, GAJAN, FONS et SAINT-MAMERT-DU-GARD
- sur la **D936** du PR13+144 au PR14+106 sur la commune de LA CALMETTE
- sur la **D22** du PR28+674 au PR32+349 sur les communes de BOURDIC et SAINTE-ANASTASIE
- sur la **D114** du PR14+273 au PR10+393 sur les communes de LA CALMETTE et SAINT-CHAPTÉS
- sur la **D514** du PR0+0 au PR0+750 sur la commune de SAINT-CHAPTÉS
- sur la **D18** du PR9+474 au PR6+66 sur les communes de SAINT-CHAPTÉS et SAINTE-ANASTASIE

- sur la **D136** du PR10+952 au PR8+425 sur les communes de BOURDIC, SAINTE-ANASTASIE et AUBUSSARGUES
- sur la **D982** du PR39+695 au PR29+760 sur les communes d'AUBUSSARGUES, BOURDIC, GARRIGUES-SAINTE-EULALIE, SAINT-CHAPTES, SAINT-DÉZÉRY et MOUSSAC
- sur la **D936** du PR19+440 au PR20+763 sur les communes de BRIGNON et MOUSSAC
- sur la **D936** du PR14+146 au PR19+425 sur les communes de MOUSSAC, SAUZET, SAINT-GENIÈS-DE-MALGOIRÈS, LA CALMETTE et LA ROUVIÈRE
- sur la **D7A** du PR7+577 au PR6+442 sur les communes de MOUSSAC et SAUZET
- sur la **D198** du PR0+0 au PR1+668 sur les communes de BOUCOIRAN-ET-NOZIÈRES et SAUZET
- sur la **D723** du PR0+520 au PR0+840 sur la commune de DOMESSARGUES
- sur la **D8** du PR0+0 au PR4+723 sur les communes de DOMESSARGUES, BOUCOIRAN-ET-NOZIÈRES et BRIGNON
- sur la **D124** du PR10+968 au PR10+128 sur les communes de DOMESSARGUES et MAURESSARGUES
- sur la **D123** du PR1+237 au PR3+794 sur les communes de MONTAGNAC, MAURESSARGUES et DOMESSARGUES
- sur la **D907** du PR18+382 au PR10+363 sur les communes de MONTAGNAC, SAINT-BAUZÉLY, FONS et GAJAN

Prescriptions particulières:

Tronçons en sens inverse de la course: la circulation sera interdite dans le sens inverse de la course à tous véhicules sur les sections et durées citées ci-après, .

- sur la **D42** du PR5+10 au PR8+00 sur la commune de CAISSARGUES de 11h20 à 12h45
- sur la **D14** du PR23+617 au PR23+1112 sur la commune de CLARENSAC de 12h20 à 13h10
- sur la **D1** du PR13+541 au PR3+651 sur les communes de CLARENSAC, PARIGNARGUES et SAINT-MAMERT-DU-GARD de 12h30 à 13h30

Pour la boucle finale: la circulation sera mise en sens unique (*fermeture sens inverse de la course, dans le sens Gajan - La Calmette - Domessargues - Montagnac - Gajan*) pour tous véhicules sur les RD suivantes aux horaires indiqués:

- sur la **D22** du PR16+1346 au PR23+135 sur les communes de LA CALMETTE, LA ROUVIÈRE, GAJAN, FONS et SAINT-MAMERT-DU-GARD de 13h à 16h15
- sur la **D8** du PR0+0 au PR4+723 sur les communes de DOMESSARGUES, BOUCOIRAN-ET-NOZIÈRES et BRIGNON de 08h à 18h30
- sur la **D123** du PR1+237 au PR3+794 sur les communes de MONTAGNAC, MAURESSARGUES et DOMESSARGUES de 13h50 à 16h
- sur la **D907** du PR18+382 au PR10+363 sur les communes de MONTAGNAC, SAINT-BAUZÉLY, FONS et GAJAN de 13h50 à 16h10
- sur la **D936** du PR14+146 au PR19+425 sur les communes de MOUSSAC, SAUZET, SAINT-GENIÈS-DE-MALGOIRÈS, LA CALMETTE et LA ROUVIÈRE de 15h20 à 16h30

Pour l'arrivée: la circulation sera interdite à tous véhicules sur les RD suivantes aux horaires indiqués:

- sur la **D8** du PR0+0 au PR4+723 sur les communes de DOMESSARGUES, BOUCOIRAN-ET-NOZIÈRES et BRIGNON de 08h à 18h30

1.3 Itinéraire de la 3ème étape: Bessèges - Bessèges vendredi 06 février entre 12h00 et 16h30

Passage de la bulle de course:

- sur la **D17** du PR18+354 au PR18+604 sur la commune de BESSÈGES
- sur la **D146** du PR0+00 au PR2+148 sur les communes de ROBIAC-ROCHESSADOULE et BESSÈGES
- sur la **D746** du PR0+00 au PR0+406 sur les communes de ROBIAC-ROCHESSADOULE et BESSÈGES
- sur la **D51** du PR14+338 au PR10+14 sur les communes de MEYRANNES, MOLIÈRES-SUR-CÈZE, SAINT-BRÈS et SAINT-AMBROIX
- sur la **D130** du PR8+197 au PR15+267 sur les communes de GAGNIÈRES, BESSÈGES et MEYRANNES

- sur la **D904** du PR0+00 au PR7+831 sur les commune de COURRY, Saint-Brès, SAINT-AMBROIX
- sur la **D51** du PR9+915 au PR0+00 sur les communes de SAINT-BRÈS, SAINT-AMBROIX, SAINT-VICTOR-DE-MALCAP, SAINT-DENIS, ROCHEGUDE et SAINT-JEAN-DE-MARUÉJOLS-ET-AVÉJAN
- sur la **D979** du PR11+315 au PR4+1 sur les communes de SAINT-JEAN-DE-MARUÉJOLS-ET-AVÉJAN et BARJAC
- sur la **D901** du PR30+566 au PR20+220 sur les communes de BARJAC, SAINT-PRIVAT-DE-CHAMPCLOS et MONTCLUS
- sur la **D980** du PR0+25 au PR3+674 sur les communes de SAINT-ANDRÉ-DE-ROQUEPERTUIS et MONTCLUS
- sur la **D167** du PR14+413 au PR2+428 sur les communes de SAINT-ANDRÉ-DE-ROQUEPERTUIS, GOUDARGUES et MÉJANNES-LE-CLAP
- sur la **D167A** du PR0+15 au PR1+721 sur la commune de MÉJANNES-LE-CLAP
- sur la **D979** du PR19+641 au PR26+66 sur les communes de LUSSAN, FONS-SUR-LUSSAN et MÉJANNES-LE-CLAP
- sur la **D37** du PR0+0 au PR12+824 sur les communes d'ALLÈGRE-LES-FUMADES, BOUQUET, FONS-SUR-LUSSAN et LUSSAN
- sur la **D7** du PR28+168 au PR25+537 sur la commune d'ALLÈGRE-LES-FUMADES
- sur la **D241** du PR3+710 au PR0+15 sur les communes d'ALLÈGRE-LES-FUMADES, ROUSSON et SAINT-JULIEN-DE-CASSAGNAS
- sur la **D132** du PR5+22 au PR0+15 sur les communes de SAINT-JULIEN-DE-CASSAGNAS et LES MAGES
- sur la **D59** du PR11+680 au PR7+49 sur les communes de LES MAGES, SAINT-JEAN-DE-VALÉRISCLE et SAINT-FLORENT-SUR-AUZONNET
- sur la **D130** du PR0+15 au PR8+142 sur les communes de MEYRANNES, MOLIÈRES-SUR-CÈZE, SAINT-JEAN-DE-VALÉRISCLE et SAINT-FLORENT-SUR-AUZONNET
- sur la **D51** du PR14+388 au PR17+795 sur les communes de BESSÈGES et MEYRANNES
- sur la **D51F** du PR1+677 au PR0+275 sur la commune de BESSÈGES
- sur la **D146** du PR0+5 au PR2+138 sur les communes de ROBIAC-ROCHESSADOULE et BESSÈGES
- sur la **D162** du PR8+344 au PR0+15 sur les communes de ROBIAC-ROCHESSADOULE et LE MARTINET
- sur la **D59** du PR3+844 au PR7+9 sur les communes de SAINT-FLORENT-SUR-AUZONNET et LE MARTINET
- sur la **D130** du PR0+00 au PR8+147 sur les communes de MEYRANNES, MOLIÈRES-SUR-CÈZE, SAINT-JEAN-DE-VALÉRISCLE et SAINT-FLORENT-SUR-AUZONNET
- sur la **D51** du PR14+383 au PR19+86 sur les communes de BESSÈGES et MEYRANNES
- sur la **D51F** du PR1+677 au PR0+440 sur la commune de BESSÈGES

Prescriptions particulières:

Tronçons en sens inverse de la course: la circulation sera interdite dans le sens inverse de la course à tous véhicules sur les sections et durées citées ci-après, .

- sur la **D130** du PR8+197 au PR15+267 sur les communes de GAGNIÈRES, BESSÈGES et MEYRANNES de 11h40 à 12h30
- sur la **D904** du PR0+00 au PR7+831 sur les commune de COURRY, Saint-Brès, SAINT-AMBROIX de 11h50 à 12h40
- sur la **D901** du PR30+566 au PR20+220 sur les communes de BARJAC, SAINT-PRIVAT-DE-CHAMPCLOS et MONTCLUS de 12h20 à 13h30
- sur la **D980** du PR0+25 au PR3+674 sur les communes de SAINT-ANDRÉ-DE-ROQUEPERTUIS et MONTCLUS de 12h20 à 13h30
- sur la **D167** du PR14+413 au PR2+428 sur les communes de SAINT-ANDRÉ-DE-ROQUEPERTUIS, GOUDARGUES et MÉJANNES-LE-CLAP de 12h30 à 13h40
- sur la **D979** du PR19+641 au PR26+66 sur les communes de LUSSAN, FONS-SUR-LUSSAN et MÉJANNES-LE-CLAP de 12h45 à 14h
- sur la **D37** du PR0+0 au PR12+824 sur les communes d'ALLÈGRE-LES-FUMADES, BOUQUET, FONS-SUR-LUSSAN et LUSSAN de 12h50 à 14h15

Pour la boucle finale: la circulation sera mise en sens unique (*fermeture sens inverse de la course, dans le sens Saint Florent sur Auzonnet - Meyrannes - Bessèges - Le Martinet - Saint Florent sur Auzonnet*) pour les tous véhicules sur les RD suivantes aux horaires indiquées:

- sur la **D130** du PR0+15 au PR8+142 sur les communes de MEYRANNES, MOLIÈRES-SUR-CÈZE, SAINT-JEAN-DE-VALÉRISCLE et SAINT-FLORENT-SUR-AUZONNET de 13h30 à 16h10
- sur la **D51** du PR14+388 au PR17+795 sur les communes de BESSÈGES et MEYRANNES de 13h30 à 16h20
- sur la **D146** du PR0+5 au PR2+138 sur les communes de ROBIAC-ROCHESSADOULE et BESSÈGES de 13h30 à 15h20
- sur la **D162** du PR8+344 au PR0+15 sur les communes de ROBIAC-ROCHESSADOULE et LE MARTINET de 13h50 à 16h00
- sur la **D59** du PR3+844 au PR7+9 sur les communes de SAINT-FLORENT-SUR-AUZONNET et LE MARTINET de 13h50 à 16h00

1.4 Itinéraire de la 4ème étape: Saint Christol les Alès - Vauvert samedi 07 février entre 12h15 et 16h00

Passage de la bulle de course:

- sur la **D6110** du PR38+197 au PR29+766 sur les communes de SAINT-CHRISTOL-LÈS-ALÈS, RIBAUTE-LES-TAVERNES, MASSANES et CARDET
- sur la **D982** du PR24+259 au PR17+634 sur les communes de MASSANES, CARDET, LÉZAN et MASSILLARGUES-ATTUECH
- sur la **D907** du PR32+593 au PR38+147 sur les communes d'ANDUZE, TORNAC et MASSILLARGUES-ATTUECH
- sur la **D910A** du PR8+561 au PR0+0 sur les communes d'ANDUZE, BOISSET-ET-GAUJAC, BAGARD et SAINT-CHRISTOL-LÈS-ALÈS
- sur la **D982** du PR17+539 au PR17+194 sur la commune de TORNAC
- sur la **D35** du PR32+25 au PR17+104 sur les communes de TORNAC, MASSILLARGUES-ATTUECH, SAINT-NAZAIRE-DES-GARDIES, SAINT-JEAN-DE-CRIEULON, SAUVE, QUISSAC et LOGRIAN-FLORIAN
- sur la **D999** du PR59+822 au PR59+272 sur la commune de QUISSAC
- sur la **D45** du PR0+25 au PR0+365 sur la commune de QUISSAC
- sur la **D35** du PR17+49 au PR0+30 sur les communes de QUISSAC, LIOUC, BROUZET-LÈS-QUISSAC, ORTHOUX-SÉRIGNAC-QUILHAN, SARDAN, GAILHAN, SAINT-CLÉMENT, SALINELLES, ASPÈRES et SOMMIÈRES
- sur la **D6110** du PR2+490 au PR3+117 sur les communes de VILLEVIEILLE et SOMMIÈRES
- sur la **D40** du PR24+662 au PR14+589 sur les communes de VILLEVIEILLE, SOMMIÈRES, AUJARGUES, CONGÉNIES et CALVISSON
- sur la **D1** du PR19+675 au PR24+986 sur les communes de VERGÈZE et CALVISSON
- sur la **D139** du PR0+1000 au PR3+437 sur la commune de VERGÈZE
- sur la **D139** du PR3+502 au PR3+607 sur la commune de VERGÈZE
- sur la **D979** du PR68+24 au PR70+953 sur les communes de CODOGNAN et VERGÈZE
- sur la **D104** du PR2+601 au PR6+381 sur les communes de LE CAILAR et CODOGNAN
- sur la **D6572** du PR5+1005 au PR14+465 sur les communes de VAUVERT et LE CAILAR

Prescriptions particulières:

Pour la boucle initiale au départ: la circulation sera mise en sens unique (*fermeture sens inverse de la course ,dans le sens Saint Christol lès Alès - Massanes - Anduze - Saint Christol lès Alès*) pour les tous véhicules sur les RD suivantes aux horaires indiquées:

- sur la **D6110** du PR38+197 au PR29+766 sur les communes de SAINT-CHRISTOL-LÈS-ALÈS, RIBAUTE-LES-TAVERNES, MASSANES et CARDET de 11h40 à 14h
- sur la **D982** du PR24+259 au PR17+634 sur les communes de MASSANES, CARDET, LÉZAN et MASSILLARGUES-ATTUECH de 11h40 à 14h
- sur la **D907** du PR32+593 au PR38+147 sur les communes d'ANDUZE, TORNAC et MASSILLARGUES-ATTUECH de 11h40 à 14h10
- sur la **D910A** du PR8+561 au PR0+0 sur les communes d'ANDUZE, BOISSET-ET-GAUJAC, BAGARD et SAINT-CHRISTOL-LÈS-ALÈS de 11h40 à 13h45

Tronçons en sens inverse de la course: la circulation sera interdite dans le sens inverse de la course à tous véhicules sur les sections et durées citées ci-après, .

- sur la **D35** du PR32+25 au PR17+104 sur les communes de TORNAC, MASSILLARGUES-ATTUECH, SAINT-NAZAIRE-DES-GARDIES, SAINT-JEAN-DE-CRIEULON, SAUVE, QUISSAC et LOGRIAN-FLORIAN de 13h15 à 14h30
- sur la **D35** du PR17+49 au PR0+30 sur les communes de QUISSAC, LIOUC, BROUZET-LÈS-QUISSAC, ORTHOUX-SÉRIGNAC-QUILHAN, SARDAN, GAILHAN, SAINT-CLÉMENT, SALINELLES, ASPÈRES et SOMMIÈRES de 13h30 à 15h
- sur la **D104** du PR2+601 au PR6+381 sur les communes de LE CAILAR et CODOGNAN de 14h30 à 15h30

Pour l'arrivée: la circulation sera interdite à tous véhicules sur les RD suivantes aux horaires indiqués:

- sur la **D6572** du PR9+370 (en agglomération de Vauvert) au PR14+465 (carrefour avec la RD779 et le chemin du bois de Bek) sur les communes de VAUVERT et LE CAILAR de 14h30 à 16h

1.5 Itinéraire de la 5ème étape: Contre la montre Alès / Alès dimanche 08 février entre 12h30 et 16h30

Fermetures en agglomération (compétence des maires concernés).

Article 2: Signalisation

Les usagers de la route devront être informés des coupures concernées par le présent arrêté par une signalisation temporaire et suffisamment en amont du tronçon de route impacté. Les équipes des unités territoriales du Département se chargent de la mise en place et de l'enlèvement de ces panneaux d'information.

La mise en place et le maintien en état de la signalisation temporaire réglementaire liée au présent arrêté ainsi que les dispositifs de signalisation provisoire mis en place à chaque carrefour sont à la charge et sous l'entière responsabilité de l'organisateur. Ils devront être conformes à l'instruction interministérielle consultable sur le site www.securite-routiere.gouv.fr sur la signalisation routière (livre I – 8e partie – signalisation temporaire).

Coordonnées de la personne responsable de la manifestation: UNION CYCLISTE BESSEGEOISE
Téléphone portable: 06 33 77 63 27

Article 3 : Prescriptions diverses

Il est spécifié que les routes mises à disposition de l'organisateur sont initialement conçues pour un usage normal et respectueux du code de la route.

Aussitôt après l'achèvement de la manifestation, l'organisateur est tenu de remettre en état initial la chaussée et ses dépendances, voire de rembourser les frais de réparation engagés par le Département à la suite d'éventuels dommages causés au domaine public et ses dépendances.

Si un constat contradictoire a été établi préalablement, il ne pourra être réputé tenir compte des vices cachés. En l'absence de constat contradictoire, les lieux sont réputés en bon état d'entretien.

Article 4 : Responsabilité de l'organisateur

L'organisateur sera responsable de tout accident qui serait la conséquence de l'inobservation de la présente réglementation.

En cas de dégradation de la chaussée, de ses dépendances et équipements, de nature à compromettre la remise en circulation, l'organisateur est tenu d'appeler les forces de l'ordre qui contacteront l'astreinte du département. L'astreinte d'intervention expertisera la section et prendra toutes les mesures nécessaires pour rétablir la circulation et garantir la sécurité routière des usagers.

Article 5 : Information des usagers

L'impact sur la circulation de cette manifestation pourra faire l'objet d'un communiqué de presse dans les journaux locaux, sous les soins de la Direction de la Communication du département.

Le présent arrêté fera l'objet d'une publication sur le site <https://www.inforoute30.fr/> et sera listé dans tableau hebdomadaire des principales perturbations sur le réseau départemental du Gard.

Article 6 : Redevance

Libellé	Unité	Quantité	Nombre	Durée	montant
Fermeture de route(s) pour épreuve sportive, tournage de films, prise de vue, publicité - Avec promotion	demi-journée	8		1	200
Montant total arrondi de la redevance:					0*

*L'organisateur étant affilié à la fédération française de cyclisme, il est exempté de redevance.

Article 7 : Publication

Le présent arrêté sera publié et affiché conformément à la réglementation en vigueur.

Article 8 : Recours

Le présent arrêté pourra faire l'objet d'un recours contentieux devant le tribunal administratif de Nîmes dans un délai de deux mois à compter de sa date de publication.

Article 9: Application

M. le Directeur Général des Services du Département,

M. le Directeur des Polices urbaines d'Alès,

M. le Commandant du Groupement de Gendarmerie du Gard,

M. le Directeur des Polices urbaines de Nîmes,

sont chargés, chacun en ce qui le concerne, de l'exécution du présent arrêté qui est notifié à UNION CYCLISTE BESSEGEIOISE.

Fait à Nîmes, le 29/01/2026
Pour la Présidente et par délégation,
La Directrice des Territoires,



Hélène PELLEGRINI

Diffusion:

M. le Directeur des Polices urbaines d'Alès,

M. le Commandant du Groupement de Gendarmerie du Gard,

M. le Directeur des Polices urbaines de Nîmes,

Direction des territoires, PER ALES, PER Barjac, PER Beaucaire , PER La Calmette,

Sous Préfecture d'Alès - Epreuves sportives,

Mme/M. Claudine FANGILLE, UNION CYCLISTE BESSEGEIOISE,

Préfecture, Cellule Sécurité Routière,

Les communes de ALLÈGRE LES FUMADES, ANDUZE, ARAMON, ASPÈRES, AUBUSSARGUES, AUJARGUES, BAGARD, BARJAC, BEAUCAIRE, ET-GAUJAC, BOUCOIRAN-ET-NOZIÈRES, BOUQUET, BOURDIC, BRIGNON, BROUZET-LÈS-QUISSAC, CAISSARGUES, CALVISSON, CARDET, CAVEIRAC, CLARENSAC, CODOGNAN, COMPS, CONGÉNIEUX, SUR-LUSSAN, FOURQUES, GAGNIÈRES, GAILHAN, GAJAN, GARRIGUES-SAINTE-EULALIE, GOUDARGUES, JONQUIÈRES-SAINTE-VINCENT, LA CALMETTE, LANGLADE, LA ROUVIÈRE, LE CAILAR, LE MARTINET, LES MAGES, LÉZAN, LIOUC, LOGRIAN-FLORIAN, LUSSAN, MANDUEL, MASSANES, MASSILLARGUES-ATTUECH, MAURESSARGUES, Méjannes-Le-Clap, MEYRANNES, MILHAUD, MOLIÈRES-SUR-CÈZE, MONTAGNAC, MONTCLUS, MONTFRIN, MOUSSAC, NÎMES, ORTHOUX-SÉRIGNAC-QUILHAN, PARIGNARGUES, QUISSAC, REDESSAN, RIBAUTE-LES-TAVERNES, ROBIAC-ROCHESSADOULE, ROCHEGUDE, ROUSSON, SAINT-AMBROIX, SAINT-ANDRÉ-DE-ROQUEPERTUIS, SAINT-BAUZÉLY, SAINT-BRÈS, SAINT-CHAPTES, SAINT-CHRISTOL-LÈS-ALÈS, SAINT-CLÉMENT, SAINT-CÔME-ET-MARUÉJOLS, SAINT-DENIS, SAINT-DÉZÉRY-ANASTASIE, SAINT-FLORENT-SUR-AUZONNET, SAINT-GENIÈS-DE-MALGOIRÈS, SAINT-GILLES, SAINT-JEAN-DE-CRIEULON, SAINT-JEAN-DE-MARUÉJOLS-ET-AVÉJAN, SAINT-JEAN-DE-VALÉRISCLE, SAINT-JULIEN-DE-CASSAGNAS, SAINT-MAMERT-DU-GARD, SAINT-NAZAIRE-DES-GARDIES, SAINT-PRIVAT-DE-CHAMPCLUS, SAINT-VICTOR-DE-MALCAP, SALINELLES, SARDAN, SAUVE, SAUZET, SOMMIÈRES, TORNAC, VALLABRÈGUES, VAUVERT, VERGÈZE, VILLEVIEILLE,

Liste des pièces jointes :

DTER-2026-1-AT

- Parcours des étapes 1 à 4
- Fiches horaires étapes 1 à 4

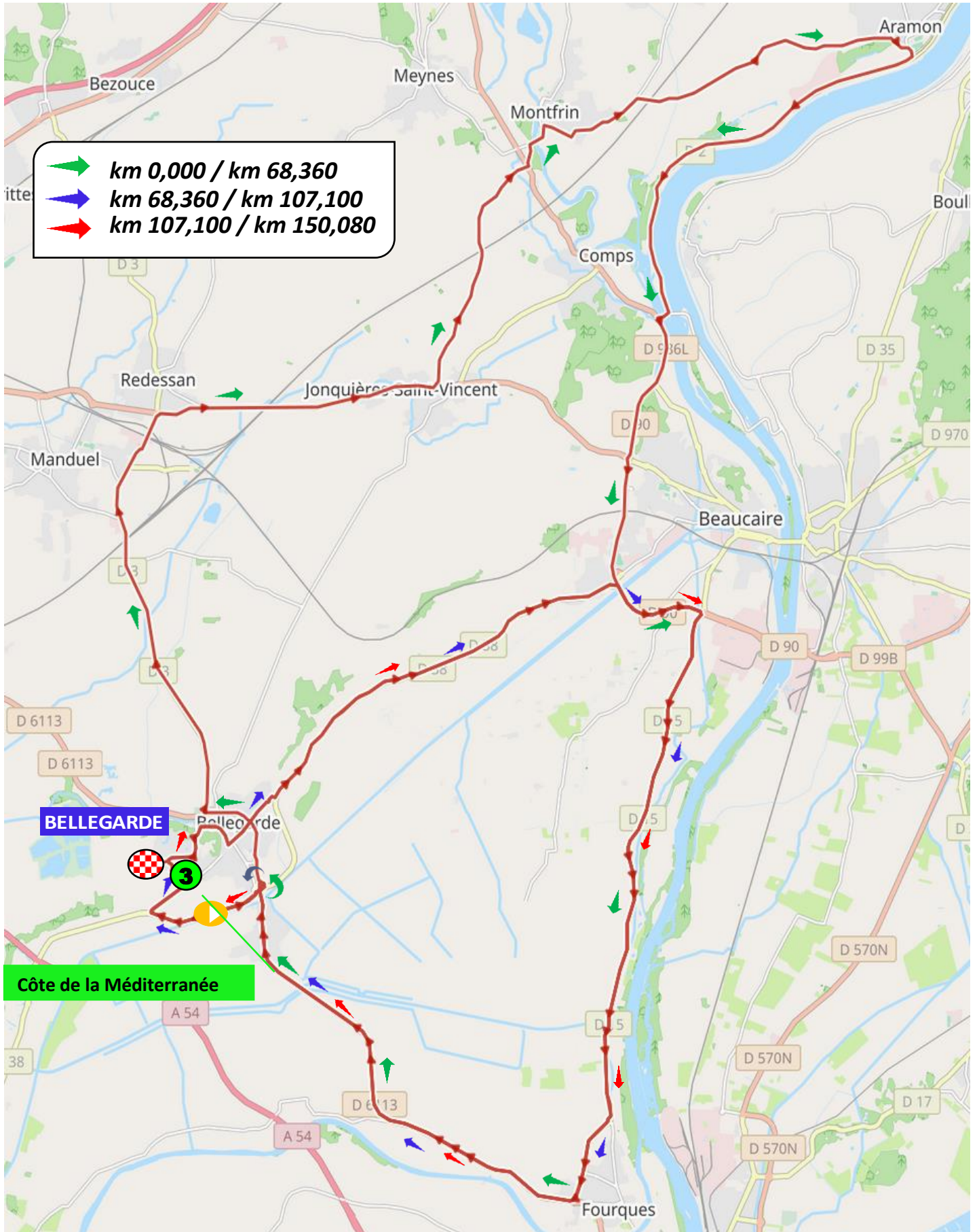
Grand Prix de Bellegarde en Costières

01

BELLEGARDE ► BELLEGARDE

mercredi 4 février 2026

150,080 km

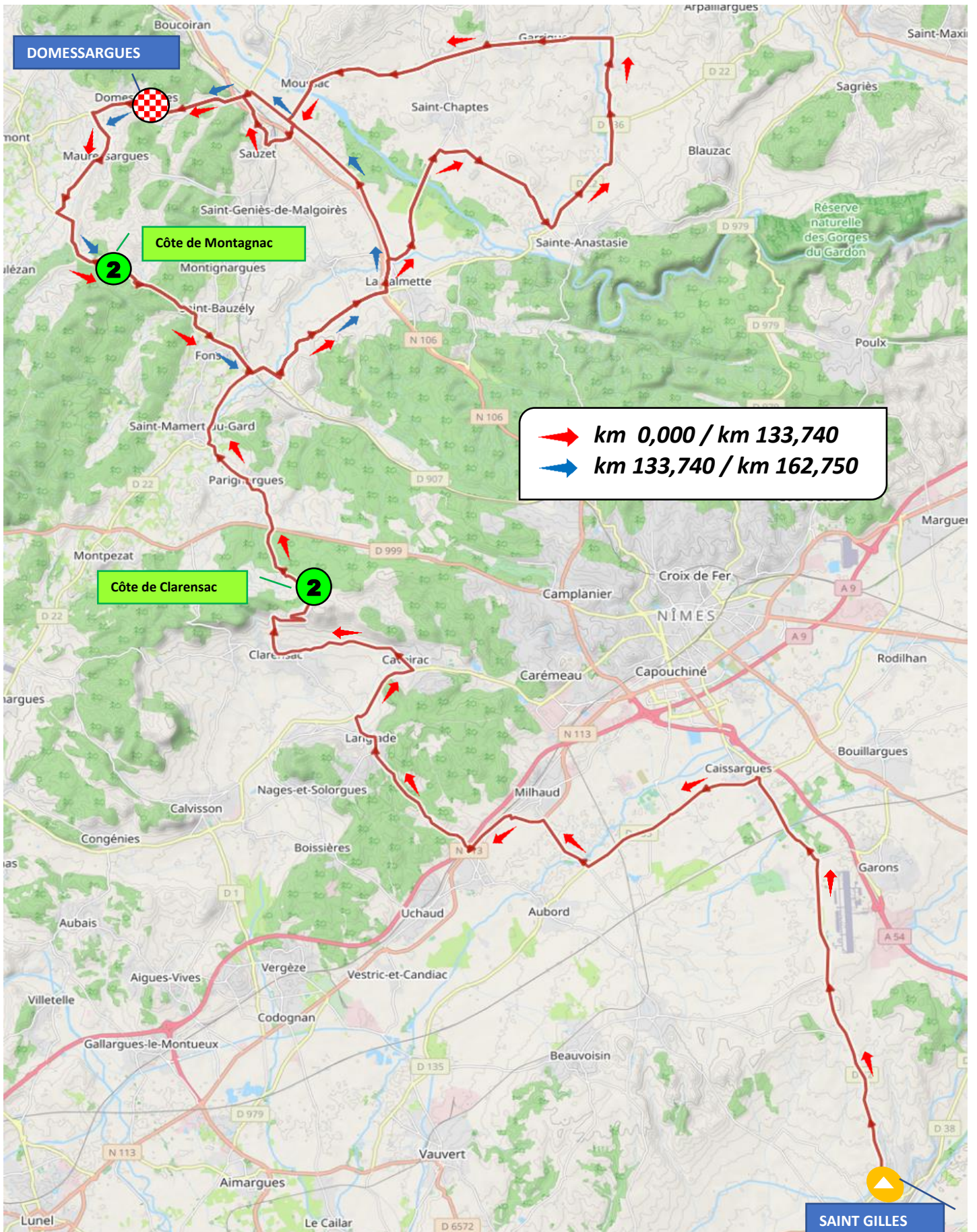


Grand Prix Nîmes Métropole

SAINT GILLES ► DOMESSARGUES

jeudi 5 février 2026

162,750 Km



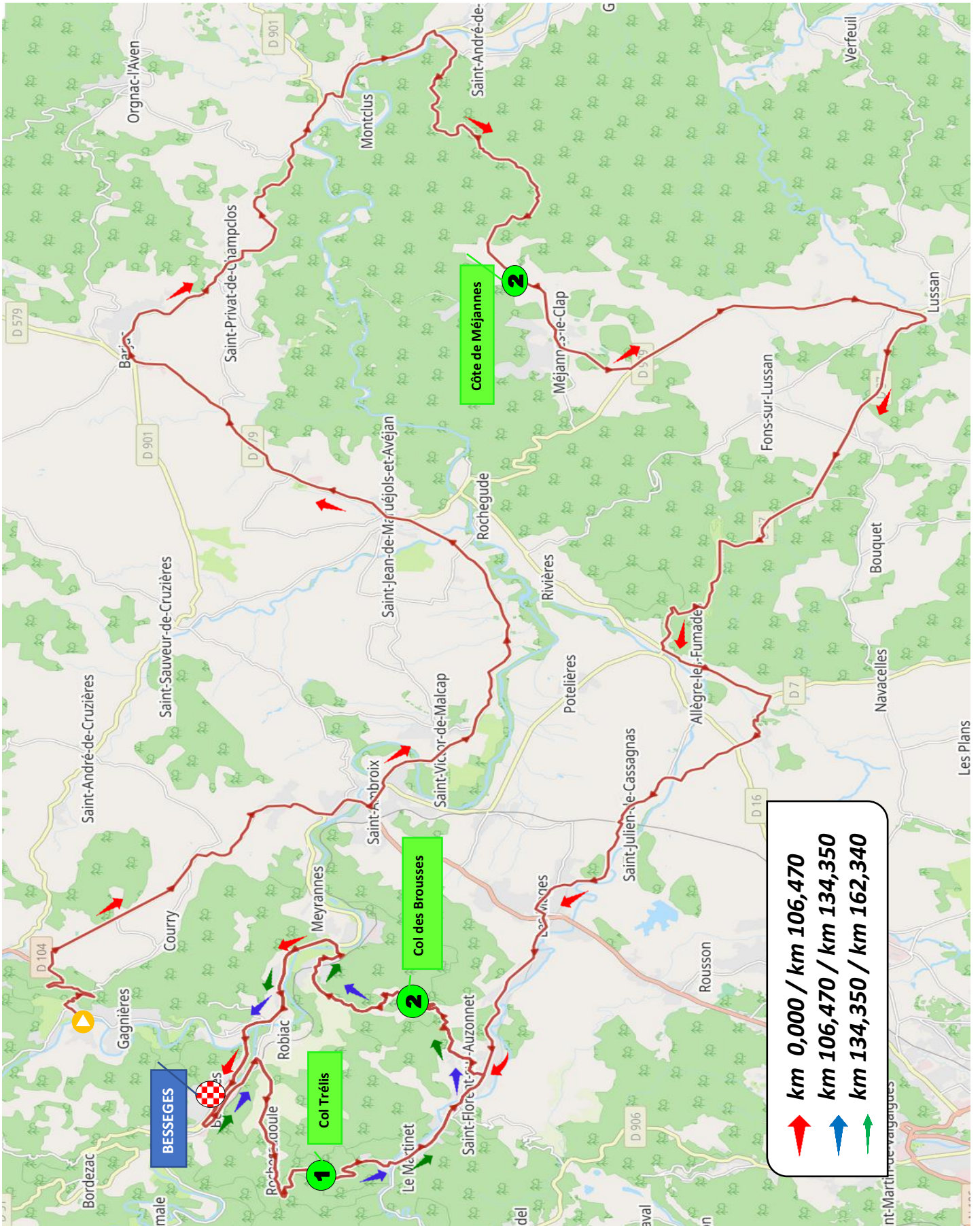
Grand Prix de Bessèges - C.C. de Cèze Cévennes

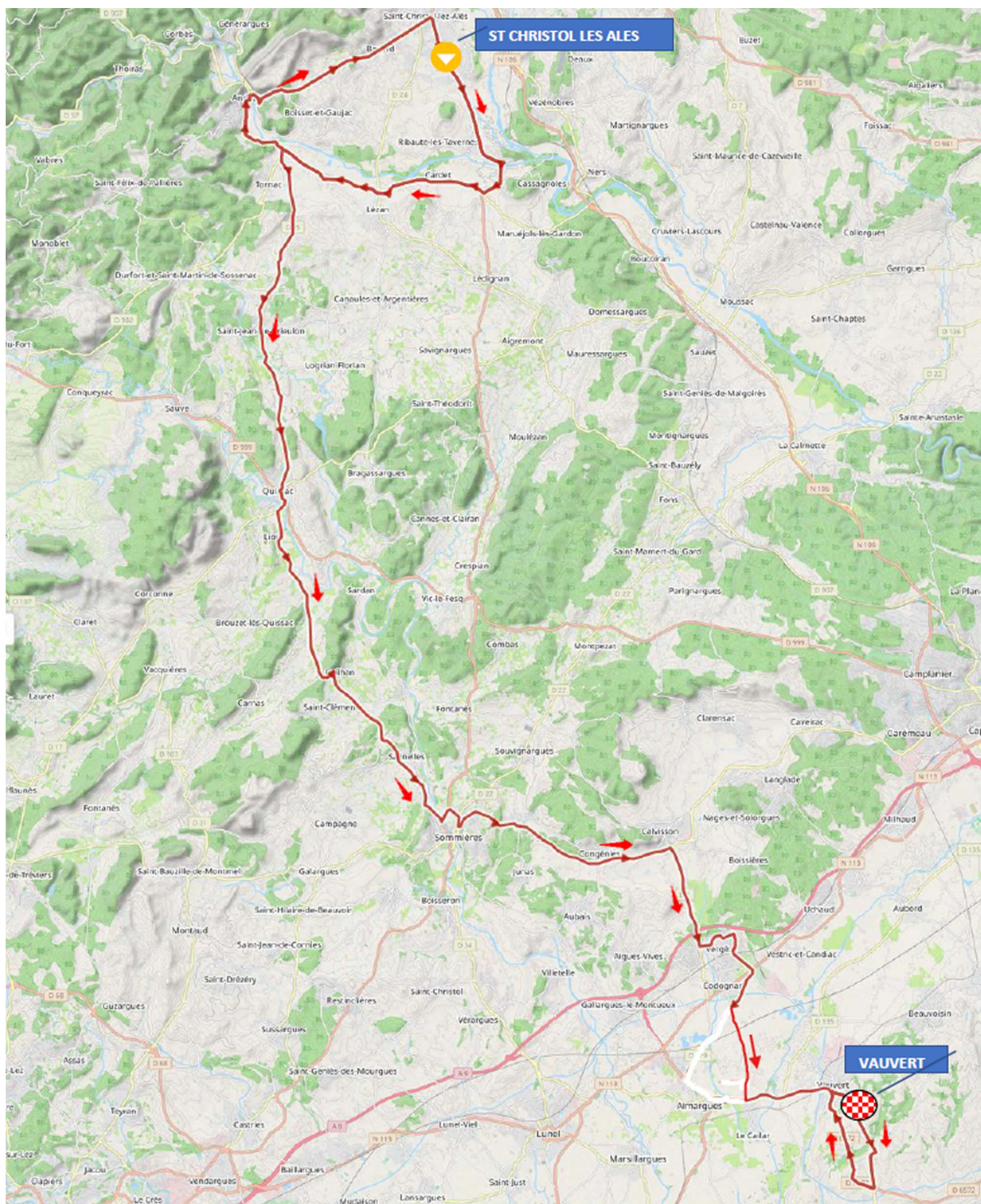
"Souvenir Raymond Poulidor"

BESSEGES ► BESSEGES

vendredi 6 février 2026

162,340 km





Km parcours	Horaires 46 km/h	Horaires 44 km/h	Horaires 42 km/h	Km à parcourir	Itinéraires	Routes	Observations
GARD (30)							
	12:30:00	12:30:00	12:30:00		Bellegarde - Rue de Beaucaire	D3	Départ Fictif
					Rue de la République - Carrefour à gauche		Ilot central
					Rue de St Gilles - Giratoire tout droit		
					Av. de l'Abrivado - Giratoire tout droit		
					Carrefour à gauche	D3/D38	Ilot central - Passage à gauche
0,000	12:40:00	12:40:00	12:40:00	150,080	Bellegarde - Carrefour Chem. De l'herbe Molle	D38	Départ réel Lancé 3,090 km
1,350	12:41:46	12:41:50	12:41:56	148,730	Giratoire tout droit	D38	Ilot central
1,530	12:42:00	12:42:05	12:42:11	148,550	Carrefour à gauche	D38	Ilot central - Passage à droite
1,790	12:42:20	12:42:26	12:42:33	148,290	Carrefour à droite	D38/D6113	
2,090	12:42:44	12:42:51	12:42:59	147,990	Giratoire tout droit	D6113	Ilot central - Passage à droite
3,860	12:45:02	12:45:16	12:45:31	146,220	Giratoire à droite - Rte de Redessan	D6113/D3	Ilot central - Passage à droite
3,980	12:45:11	12:45:26	12:45:41	146,100	Carrefour tout droit	D3	
9,860	12:52:52	12:53:27	12:54:05	140,220	Giratoire tout droit	D3	
10,570	12:53:47	12:54:25	12:55:06	139,510	Manduel	D3	
10,570	12:53:47	12:54:25	12:55:06	139,510	Giratoire tout droit	D3	
11,310	12:54:45	12:55:25	12:56:09	138,770	Giratoire tout droit	D3	
11,600	12:55:08	12:55:49	12:56:34	138,480	Redessan	D3	
12,050	12:55:43	12:56:26	12:57:13	138,030	Giratoire à droite - Rte de Beaucaire	D3/D999	
16,130	13:01:02	13:02:00	13:03:03	133,950	Jonquières-St-Vincent - Rue du Nîmes	D999	
16,250	13:01:12	13:02:10	13:03:13	133,830	Giratoire tout droit - Rue de Nîmes	D999	ATTENTION RADAR (13,7km)
17,600	13:02:57	13:04:00	13:05:09	132,480	Carrefour à gauche - Rte de Montfrin	D999/D763	Ilot central
17,370	13:02:39	13:03:41	13:04:49	132,710	Carrefour tout droit - Rte de Jonquières	D763	FEU RADAR
22,410	13:09:14	13:10:34	13:12:01	127,670	Giratoire tout droit - Faubourg du Pont	D763/D264	Rte étroite voiture sur 1 file
22,490	13:09:20	13:10:40	13:12:08	127,590	Montfrin - Faubourg du Pont	D264	Ralentisseurs
22,850	13:09:48	13:11:10	13:12:39	127,230	Carrefour tout droit (droite) - Rte de Meynes	D264/D500	
23,330	13:10:26	13:11:49	13:13:20	126,750	Giratoire à droite - Av. Général de Gaulle	D500/D500A	Ilot central - Passage à droite
24,080	13:11:25	13:12:50	13:14:24	126,000	Carrefour tout droit (droite)	D500A/D500	
24,170	13:11:32	13:12:58	13:14:32	125,910	Giratoire à droite - Av du 8 Mai 1945	D500	
25,530	13:13:18	13:14:49	13:16:28	124,550	Carrefour à droite - Rte de Montfrin	D500/D126	
30,820	13:20:12	13:22:02	13:24:02	119,260	Aramon - Rte Montfrin	D126	
31,550	13:21:09	13:23:01	13:25:04	118,530	Carrefour à droite	D126/D2	
35,150	13:25:51	13:27:56	13:30:13	114,930	Vallabrègues	D2	
39,650	13:31:43	13:34:04	13:36:39	110,430	Carrefour à droite	D2	
39,860	13:31:59	13:34:21	13:36:57	110,220	Giratoire à gauche	D2/D986L	
40,150	13:32:22	13:34:45	13:37:21	109,930	Beaucaire	D986L	
41,160	13:33:41	13:36:08	13:38:48	108,920	Carrefour tout droit	D986L/D90	
42,680	13:35:40	13:38:12	13:40:58	107,400	Giratoire tout droit	D90	
47,090	13:41:25	13:44:13	13:47:16	102,990	Giratoire à droite - Chem de Fourques	D90/D15	
55,040	13:51:47	13:55:03	13:58:38	95,040	Fourques	D15	
56,970	13:54:19	13:57:41	14:01:23	93,110	Giratoire tout droit	D15	
58,130	13:55:49	13:59:16	14:03:03	91,950	Giratoire tout droit	D15	
58,700	13:56:34	14:00:03	14:03:51	91,380	Giratoire tout droit	D15/D6113	
62,100	14:01:00	14:04:41	14:08:43	87,980	RADAR	D6113	
67,640	14:08:14	14:12:14	14:16:38	82,440	Giratoire tout droit	D6113	
68,090	14:08:49	14:12:51	14:17:16	81,990	Bellegarde	D6113	
68,360	14:09:10	14:13:13	14:17:39	81,720	Carrefour à droite	D6113/D38	
68,550	14:09:25	14:13:29	14:17:56	81,530	Carrefour à droite	D38	
68,700	14:09:37	14:13:41	14:18:09	81,380	Giratoire tout droit	D38	
70,940	14:12:32	14:16:44	14:21:21	79,140	Carrefour à droite - Rue de Saint-Gilles		
72,470	14:14:32	14:18:49	14:23:32	77,610	Carrefour à gauche - Av de la Méditerranée		
71,850	14:13:43	14:17:59	14:22:39	78,230	Côte de la Méditerranée	D38	G.P.M. 3ème catégorie
72,510	14:14:35	14:18:53	14:23:35	77,570	Giratoire à droite - Av des Lacs		
72,610	14:14:43	14:19:01	14:23:44	77,470	Giratoire tout droit (droite) - Av des Lacs		
73,040	14:15:16	14:19:36	14:24:21	77,040	Giratoire tout droit (gauche) - Chem du Coste Canet		
73,730	14:16:10	14:20:32	14:25:20	76,350	Giratoire à droite - Rue de Nîmes	D3	
74,390	14:17:02	14:21:26	14:26:16	75,690	Carrefour à gauche - Rue de la République	D3	
74,510	14:17:11	14:21:36	14:26:27	75,570	Carrefour tout droit - Rue de Beaucaire	D3	
75,520	14:18:30	14:22:59	14:27:53	74,560	Giratoire tout droit	D3	
75,650	14:18:40	14:23:10	14:28:04	74,430	Carrefour à droite	D3	
75,740	14:18:47	14:23:17	14:28:12	74,340	Carrefour à gauche - Rte de Saint Gilles	D3/D38	
83,940	14:29:29	14:34:28	14:39:55	66,140	Carrefour à droite	D38/D90	
85,830	14:31:57	14:37:02	14:42:37	64,250	Giratoire à droite - Chem de Fourques	D90/D15	
93,780	14:42:19	14:47:53	14:53:58	56,300	Fourques	D15	
95,710	14:44:50	14:50:31	14:56:44	54,370	Giratoire tout droit	D15	
96,870	14:46:21	14:52:06	14:58:23	53,210	Giratoire tout droit	D15	
97,440	14:47:06	14:52:52	14:59:12	52,640	Giratoire tout droit	D15/D6113	
100,840	14:51:32	14:57:31	15:04:03	49,240	RADAR	D6113	
106,380	14:58:45	15:05:04	15:11:58	43,700	Giratoire tout droit	D6113	
106,830	14:59:21	15:05:41	15:12:37	43,250	Bellegarde	D6113	

Km parcourus	Horaires 46 km/h	Horaires 44 km/h	Horaires 42 km/h	Km à parcourir	Itinéraires	Routes	Observations
107,100	14:59:42	15:06:03	15:13:00	42,980	Carrefour à droite	D6113/D38	
107,290	14:59:57	15:06:18	15:13:16	42,790	Carrefour à droite	D38	
107,450	15:00:09	15:06:31	15:13:30	42,630	Giratoire tout droit	D38	
109,690	15:03:04	15:09:35	15:16:42	40,390	Carrefour à droite - Rue de Saint-Gilles		
110,600	15:04:16	15:10:49	15:18:00	39,480	Carrefour à gauche - Av de la Méditerranée		
111,220	15:05:04	15:11:40	15:18:53	38,860	Côte de la Méditerranée	D38	G.P.M. 3ème catégorie
111,260	15:05:07	15:11:43	15:18:57	38,820	Giratoire à droite - Av des Lacs		
111,360	15:05:15	15:11:51	15:19:05	38,720	Giratoire tout droit (droite) - Av des Lacs		
111,790	15:05:49	15:12:26	15:19:42	38,290	Giratoire tout droit (gauche) - Chem du Coste Canet		
112,480	15:06:43	15:13:23	15:20:41	37,600	Giratoire tout droit (droite) - Rue de Nîmes	D3	
113,140	15:07:34	15:14:17	15:21:38	36,940	Carrefour à gauche - Rue de la République	D3	
113,260	15:07:44	15:14:27	15:21:48	36,820	Carrefour tout droit - Rue de Beaucaire	D3	
114,270	15:09:03	15:15:49	15:23:15	35,810	Giratoire tout droit	D3	
114,400	15:09:13	15:16:00	15:23:26	35,680	Carrefour à droite	D3	
114,490	15:09:20	15:16:07	15:23:33	35,590	Carrefour à gauche - Rte de Saint Gilles	D3/D38	
122,690	15:20:02	15:27:18	15:35:16	27,390	Carrefour à droite	D38/D90	
124,530	15:22:26	15:29:49	15:37:54	25,550	Giratoire à droite - Chem de Fourques	D90/D15	
132,530	15:32:52	15:40:43	15:49:20	17,550	Fourques	D15	
134,460	15:35:23	15:43:21	15:52:05	15,620	Giratoire tout droit	D15	
135,620	15:36:54	15:44:56	15:53:45	14,460	Giratoire tout droit	D15	
136,190	15:37:38	15:45:43	15:54:33	13,890	Giratoire tout droit	D15/D6113	
139,590	15:42:04	15:50:21	15:59:25	10,490	RADAR	D6113	
145,130	15:49:18	15:57:54	16:07:20	4,950	Giratoire tout droit	D6113	
145,580	15:49:53	15:58:31	16:07:58	4,500	Bellegarde	D6113	
145,850	15:50:14	15:58:53	16:08:21	4,230	Carrefour à droite	D6113/D38	
146,040	15:50:29	15:59:09	16:08:38	4,040	Carrefour à droite	D38	
146,200	15:50:42	15:59:22	16:08:51	3,880	Giratoire tout droit	D38	
148,440	15:53:37	16:02:25	16:12:03	1,640	Carrefour à droite - Rue de Saint-Gilles		
149,350	15:54:48	16:03:40	16:13:21	0,730	Carrefour à gauche - Av de la Méditerranée		
150,010	15:55:40	16:04:34	16:14:18	0,070	Giratoire à gauche - Av des Lacs		
150,080	15:55:45	16:04:39	16:14:24	0,000	ARRIVEE - BELLEGARDE - Av des Lacs		Arrivée - Bonifications

Km parcourus	Horaires 44 km/h	Horaires 42 km/h	Horaires 40 km/h	Km à parcourir	Itinéraires	Routes	Observations
GARD (30)							
	12:20:00	12:20:00	12:20:00		Saint Gilles - Av Emile Cazelles		Départ Fictif
					Carrefour à droite - Rue Gambetta	D6572	Ralentisseur
					Carrefour tout droit - Pl. Frédéric Mistral	D42	
					Carrefour tout droit - Av Pierre Subleyras	D42	
					Giratoire tout droit - Route de Nîmes	D42	Ilots centraux
					Giratoire tout droit	D42	
0,000	12:25:00	12:25:00	12:25:00	162,750	Route de Nîmes - Panneau sortie Saint Gilles	D42	Départ réel lancé 1,970 km
5,950	12:33:07	12:33:30	12:33:56	156,800	Giratoire tout droit - Route de Saint Gilles	D42	Ilots centraux
9,490	12:37:56	12:38:33	12:39:14	153,260	Giratoire à gauche	D42	Ilots centraux
11,170	12:40:14	12:40:57	12:41:45	151,580	Caissargues		
12,070	12:41:28	12:42:15	12:43:06	150,680	Giratoire tout droit	D42	Feu tricolore
12,530	12:42:05	12:42:54	12:43:48	150,220	Giratoire à gauche - Ch. Des Canaux	D42/D135	Ilots centraux
15,380	12:45:58	12:46:58	12:48:04	147,370	Giratoire tout droit	D135	Ilots centraux - Passage à droite obligatoire
17,240	12:48:31	12:49:38	12:50:52	145,510	Passage à niveau	D135	
18,220	12:49:51	12:51:02	12:52:20	144,530	Giratoire à droite	D135/D262	Ilots centraux
18,220	12:49:51	12:51:02	12:52:20	144,530	Milhaud		
20,030	12:52:19	12:53:37	12:55:03	142,720	Carrefour à gauche - Ch. Des Carrières Souterraines	D262	
21,110	12:53:47	12:55:09	12:56:40	141,640	Carrefour à droite	D262	
21,200	12:53:55	12:55:17	12:56:48	141,550	Giratoire à gauche	D262/N113	Ilots centraux
					Bernis	N113	
22,840	12:56:09	12:57:38	12:59:16	139,910	Carrefour à droite - Route de Langlade	N133/D14	Ilots centraux - Feu tricolore
25,420	12:59:40	13:01:19	13:03:08	137,330	Carrefour tout droit - Route de Bernis	D14	
26,190	13:00:43	13:02:25	13:04:17	136,560	Langlade	D14	Ilots centraux
27,010	13:01:50	13:03:35	13:05:31	135,740	Carrefour tout droit - Route de Pinèdes	D14	Ralentisseurs
28,370	13:03:41	13:05:32	13:07:33	134,380	Giratoire à droite	D14/D40	Ilots centraux
					Caveirac - Route de Sommières	D40	
30,330	13:06:22	13:08:20	13:10:30	132,420	Giratoire tout droit	D40	Ilots centraux
30,670	13:06:49	13:08:49	13:11:00	132,080	Carrefour à gauche - Av du Chemin Neuf	D40/D103	Feu tricolore
31,160	13:07:29	13:09:31	13:11:44	131,590	Giratoire (fontaine) tout droit - Place du Jet d'Eau	D103	
31,260	13:07:38	13:09:39	13:11:53	131,490	Carrefour tout droit - Route de Clarensac	D103	Ralentisseurs
31,610	13:08:06	13:10:09	13:12:25	131,140	Carrefour à gauche	D103	
33,790	13:11:05	13:13:16	13:15:41	128,960	Clarensac	D103	
33,840	13:11:09	13:13:21	13:15:46	128,910	Giratoire tout droit - Rue du Stade	D103	Ilots centraux
34,400	13:11:55	13:14:09	13:16:36	128,350	Carrefour tout droit - Route de Nîmes	D103/D14	Ralentisseurs
34,860	13:12:32	13:14:48	13:17:17	127,890	Carrefour tout droit - Place de la Mairie	D14	
34,910	13:12:36	13:14:52	13:17:22	127,840	Carrefour à droite - Grand'Rue	D14/D1	
35,340	13:13:11	13:15:29	13:18:01	127,410	Pied Côte	D1	
37,990	13:16:48	13:19:16	13:21:59	124,760	Côte de Clarensac	D1	G.P.M 2ème catégorie
41,260	13:21:16	13:23:57	13:26:53	121,490	Giratoire tout droit	D1	Ilots centraux
42,730	13:23:16	13:26:03	13:29:06	120,020	Parignargues - Route de Nîmes	D1	Ralentisseurs
43,680	13:24:34	13:27:24	13:30:31	119,070	Carrefour tout droit - Route de Saint-Mamert	D1	Quilles - ilots centraux
44,700	13:25:57	13:28:51	13:32:03	118,050	Carrefour à droite	D1/D22	
45,670	13:27:17	13:30:15	13:33:30	117,080	Saint-Mamert	D22	Ilots centraux
47,300	13:29:30	13:32:34	13:35:57	115,450	Carrefour à droite	D22/D907	Ilots centraux
48,210	13:30:44	13:33:52	13:37:19	114,540	Giratoire à gauche	D907/D22	Ilots centraux
52,350	13:36:23	13:39:47	13:43:32	110,400	Giratoire à gauche	D22/D936	Ilots centraux
52,400	13:36:27	13:39:51	13:43:36	110,350	La Calmette	D936	Ilots centraux
53,390	13:37:48	13:41:16	13:45:05	109,360	Giratoire à droite	D936/D114	Ilots centraux
57,260	13:43:05	13:46:48	13:50:53	105,490	Saint-Chaptes		
57,260	13:43:05	13:46:48	13:50:53	105,490	Carrefour à droite	D114/D514	
58,010	13:44:06	13:47:52	13:52:01	104,740	Carrefour à droite	D514/D18	
61,420	13:48:45	13:52:45	13:57:08	101,330	Carrefour à gauche	D18/D22	
65,210	13:53:55	13:58:09	14:02:49	97,540	Carrefour tout droit	D22/D136	
66,630	13:55:52	14:00:11	14:04:57	96,120	Bourdic - Av des Ecoles	D136	Ralentisseurs - Rétrécissements
66,770	13:56:03	14:00:23	14:05:09	95,980	Giratoire tout droit	D136	Rétrécissement - Ralentisseurs
67,800	13:57:27	14:01:51	14:06:42	94,950	Carrefour à gauche	D136/D982	
69,140	13:59:17	14:03:46	14:08:43	93,610	Garrigues - Av de la république	D982	Ilots centraux
70,980	14:01:47	14:06:24	14:11:28	91,770	Sainte - Eulalie - Route d'Uzès	D982	
73,650	14:05:26	14:10:13	14:15:28	89,100	Radar	D982	
75,860	14:08:27	14:13:22	14:18:47	86,890	Moussac - Route d'Uzès	D982	
76,390	14:09:10	14:14:08	14:19:35	86,360	Carrefour à gauche - Route du Pont de Fer	D982	Ilot central
77,730	14:11:00	14:16:03	14:21:36	85,020	Carrefour à gauche - Route d'Alès	D982/D936	Passage à droite obligatoire - ilot central
77,950	14:11:18	14:16:21	14:21:56	84,800	Carrefour à droite	D936/D7	Ilots centraux
78,780	14:12:26	14:17:33	14:23:10	83,970	Sauzet	D7	
79,100	14:12:52	14:18:00	14:23:39	83,650	Carrefour à droite - Route de Nozières	D7/D198	Ilot central - Chicane - Ralentisseur
80,770	14:15:08	14:20:23	14:26:09	81,980	Carrefour à gauche	D198/D8	
81,240	14:15:47	14:21:03	14:26:52	81,510	Nozières	D8	Ralentisseurs - Rétrécissements
83,610	14:19:01	14:24:27	14:30:25	79,140	Domessargues - Route de Nîmes	D8	
84,050	14:19:37	14:25:04	14:31:05	78,700	Passage ligne d'arrivée - Les Condamines	D8	Ralentisseur

Km parcourus	Horaires 44 km/h	Horaires 42 km/h	Horaires 40 km/h	Km à parcourir	Itinéraires	Routes	Observations
85,190	14:21:10	14:26:42	14:32:47	77,560	Carrefour à gauche	D8/D124	
86,030	14:22:19	14:27:54	14:34:03	76,720	Carrefour à droite	D124	
86,390	14:22:48	14:28:25	14:34:35	76,360	Mauressargues	D124	
86,450	14:22:53	14:28:30	14:34:41	76,300	Carrefour à droite - Route de Montagnac	D124/D123	
88,940	14:26:17	14:32:03	14:38:25	73,810	Carrefour à gauche	D123/D907	
89,920	14:27:37	14:33:27	14:39:53	72,830	Montagnac - Route de Nîmes	D907	Rétrécissements - Ralentisseurs
91,050	14:29:10	14:35:04	14:41:35	71,700	Côte de Montagnac	D907	G.P.M 2ème catégorie
95,240	14:34:52	14:41:03	14:47:52	67,510	Fons-Outre-Gardon - Av des Lens	D907	Ralentisseurs
96,000	14:35:55	14:42:09	14:49:00	66,750	Carrefour tout droit - Av Marcelin Albert	D907	
97,900	14:38:30	14:44:51	14:51:51	64,850	Giratoire à gauche	D907/D22	Ilots centraux
102,040	14:44:09	14:50:46	14:58:04	60,710	Giratoire à gauche	D22/D936	
102,090	14:44:13	14:50:51	14:58:08	60,660	La Calmette	D936	Ilot central
103,080	14:45:34	14:52:15	14:59:37	59,670	Giratoire à droite	D936/D114	Ilot central
106,950	14:50:50	14:57:47	15:05:26	55,800	Saint-Chaptes		
106,950	14:50:50	14:57:47	15:05:26	55,800	Carrefour à droite	D114/D514	
107,700	14:51:52	14:58:51	15:06:33	55,050	Carrefour à droite	D514/D18	
111,110	14:56:31	15:03:44	15:11:40	51,640	Carrefour à gauche	D18/D22	
114,900	15:01:41	15:09:09	15:17:21	47,850	Carrefour tout droit	D22/D136	
116,320	15:03:37	15:11:10	15:19:29	46,430	Bourdic - Av des Ecoles	D136	Ralentisseurs - Rétrécissements
116,460	15:03:49	15:11:22	15:19:41	46,290	Giratoire tout droit	D136	Rétrécissement - Ralentisseurs
117,490	15:05:13	15:12:51	15:21:14	45,260	Carrefour à gauche	D136/D982	
118,830	15:07:02	15:14:45	15:23:15	43,920	Garrigues - Av de la république	D982	Ilots centraux
120,670	15:09:33	15:17:23	15:26:00	42,080	Sainte - Eulalie - Route d'Uzès	D982	
123,340	15:13:11	15:21:12	15:30:01	39,410	Radar	D982	
125,550	15:16:12	15:24:21	15:33:19	37,200	Moussac - Route d'Uzès	D982	
126,080	15:16:56	15:25:07	15:34:07	36,670	Carrefour à gauche - Route du Pont de Fer	D982	Ilot central
127,420	15:18:45	15:27:02	15:36:08	35,330	Carrefour à gauche - Route d'Alès	D982/D936	Passage à droite obligatoire - Ilot central
127,640	15:19:03	15:27:21	15:36:28	35,110	Carrefour à droite	D936/D7	Ilots centraux
128,470	15:20:11	15:28:32	15:37:42	34,280	Sauzet	D7	
128,790	15:20:37	15:28:59	15:38:11	33,960	Carrefour à droite - Route de Nozières	D7/D198	Ilot central - Chicane - Ralentisseur
130,460	15:22:54	15:31:22	15:40:41	32,290	Carrefour à gauche	D198/D8	
130,930	15:23:32	15:32:03	15:41:24	31,820	Nozières	D8	Ralentisseurs - Rétrécissements
133,300	15:26:46	15:35:26	15:44:57	29,450	Domessargues - Route de Nîmes	D8	
133,740	15:27:22	15:36:03	15:45:37	29,010	Passage ligne d'arrivée - Les Condamines	D8	Ralentisseur
134,880	15:28:56	15:37:41	15:47:19	27,870	Carrefour à gauche	D8/D124	
135,720	15:30:04	15:38:53	15:48:35	27,030	Carrefour à droite	D124	
136,080	15:30:34	15:39:24	15:49:07	26,670	Mauressargues	D124	
136,140	15:30:39	15:39:29	15:49:13	26,610	Carrefour à droite - Route de Montagnac	D124/D123	
138,630	15:34:02	15:43:03	15:52:57	24,120	Carrefour à gauche	D123/D907	
139,610	15:35:23	15:44:27	15:54:25	23,140	Montagnac - Route de Nîmes	D907	Rétrécissements - Ralentisseurs
140,740	15:36:55	15:46:03	15:56:07	22,010	Côte de Montagnac	D907	G.P.M 2ème catégorie
144,930	15:42:38	15:52:03	16:02:24	17,820	Fons-Outre-Gardon - Av des Lens	D907	Ralentisseurs
145,690	15:43:40	15:53:08	16:03:32	17,060	Carrefour tout droit - Av Marcelin Albert	D907	
147,590	15:46:16	15:55:51	16:06:23	15,160	Giratoire à gauche	D907/D22	Ilots centraux
151,730	15:51:54	16:01:45	16:12:36	11,020	Giratoire à gauche	D22/D936	
151,780	15:51:58	16:01:50	16:12:40	10,970	La Calmette	D936	Ilot central
152,710	15:53:14	16:03:09	16:14:04	10,040	Giratoire tout droit	D939	Ilots centraux
158,430	16:01:02	16:11:20	16:22:39	4,320	La Reglisserie	D936	Ilot central
158,810	16:01:34	16:11:52	16:23:13	3,940	Brignon - Plagnol	D936	Ilot central
159,190	16:02:05	16:12:25	16:23:47	3,560	Carrefour à gauche	D936/D8	Ilot central
159,450	16:02:26	16:12:47	16:24:10	3,300	Passage à niveau	D8	
159,940	16:03:06	16:13:29	16:24:55	2,810	Nozières	D8	Ralentisseurs - Rétrécissements
162,310	16:06:20	16:16:52	16:28:28	0,440	Domessargues - Route de Nîmes	D8	
162,750	16:06:56	16:17:30	16:29:08	0,000	ARRIVEE - DOMESSARGUES - Les Condamines	D8	Arrivée - Bonifications



Km parcourus	Horaires 44km/h	Horaires 42 km/h	Horaires 40 km/h	Km à parcourir	Itinéraires	Routes	Observations
GARD (30)							
	12:00:00	12:00:00	12:00:00		Bessèges - Place de la Mairie	D17	Départ Fictif
					Carrefour - Rue Paul Vermale	D17/D146	Ilot central
					Le Buis - giratoire tout droit	D146	
					Robiac	D146	
					Carrefour tout droit	D146/D746	
					Revêty	D746	
					Carrefour à gauche	D746/D51	
					Foussignargues	D51	
					Giratoire à droite	D51/D130	
					Gagnières - Rue Cave Coopérative	D130	
					Rue de la Poste - Rue de la Mairie	D130	
					Rue du 11 Novembre 1918 - rue du 8 mai 1945	D130	
					Av. des plaines	D130	
0,000	12:15:00	12:15:00	12:15:00	162,340	Gagnières - Parking stade de foot	D130	Départ réel Lancé 8,740
0,200	12:15:16	12:15:17	12:15:18	162,140	Carrefour tout droit	D130	
2,750	12:18:45	12:18:56	12:19:07	159,590	ARDECHE (07)		
3,710	12:20:04	12:20:18	12:20:34	158,630	Carrefour à droite	D130/D351	
4,870	12:21:38	12:21:57	12:22:18	157,470	GARD (30)		
5,350	12:22:18	12:22:39	12:23:01	156,990	Giratoire tout droit - "Grotte de la Cocalière"	D104/D904	
7,330	12:25:00	12:25:28	12:26:00	155,010	Carrefour tout droit - Courry	D904	
10,010	12:28:39	12:29:18	12:30:01	152,330	Saint Brès - Route d'Aubenas	D904	
11,390	12:30:32	12:31:16	12:32:05	150,950	La Croisée - Carrefour tout droit	D904	
11,550	12:30:45	12:31:30	12:32:19	150,790	Saint Ambroix - Fb.du Paradis - Bd.du Portalet	D904	
12,550	12:32:07	12:32:56	12:33:49	149,790	Carrefour à gauche - Rue de la République	D904/D51	
13,180	12:32:58	12:33:50	12:34:46	149,160	Giratoire tout droit - Route de Barjac	D51	
15,560	12:36:13	12:37:14	12:38:20	146,780	Saint-Victor-de-Malcap	D51	
17,640	12:39:03	12:40:12	12:41:28	144,700	Saint-Denis	D51	
22,300	12:45:25	12:46:51	12:48:27	140,040	Saint-Jean-de-Maruéjols & Avéjean - Rte de St Ambroix	D51	
22,500	12:45:41	12:47:09	12:48:45	139,840	Carrefour tout droit - Rte Nationale	D51/D979	
29,270	12:54:55	12:56:49	12:58:54	133,070	Barjac - Rte de St Sauveur	D979	
29,270	12:54:55	12:56:49	12:58:54	133,070	Giratoire tout droit	D979	
29,950	12:55:50	12:57:47	12:59:55	132,390	Giratoire à droite - Av de Jean Tassy	D979/D901	
30,610	12:56:44	12:58:44	13:00:55	131,730	Carrefour tout droit (droite) - Rte de Bagnols	D901	
33,400	13:00:33	13:02:43	13:05:06	128,940	Carrefour tout droit	D901	
39,560	13:08:57	13:11:31	13:14:20	122,780	Carrefour tout droit	D901/D980	
43,150	13:13:50	13:16:39	13:19:43	119,190	Carrefour à droite	D980/D167	
43,710	13:14:36	13:17:27	13:20:34	118,630	Carrefour tout droit (droite) - Rte de Bagnols	D167	
51,030	13:24:35	13:27:54	13:31:33	111,310	Côte de Méjannes le Clap	D167	G.P.M. 2ème catégorie
54,620	13:29:29	13:33:02	13:36:56	107,720	Méjannes-le-Clap	D167	
55,150	13:30:12	13:33:47	13:37:43	107,190	Giratoire à gauche	D167/D67A	
56,890	13:32:35	13:36:16	13:40:20	105,450	Carrefour à gauche	D67A/D979	
59,440	13:36:03	13:39:55	13:44:10	102,900	La Lèque	D979	
61,450	13:38:48	13:42:47	13:47:10	100,890	Malataverne	D979	
63,110	13:41:04	13:45:09	13:49:40	99,230	Carrefour tout droit	D979	
63,190	13:41:10	13:45:16	13:49:47	99,150	Carrefour à droite	D979/D37	
67,460	13:46:59	13:51:22	13:56:11	94,880	Carrefour tout droit	D37	
75,450	13:57:53	14:02:47	14:08:10	86,890	Carrefour tout droit	D37	
75,790	13:58:21	14:03:16	14:08:41	86,550	Giratoire à gauche	D37/D7	
76,220	13:58:56	14:03:53	14:09:20	86,120	La Bégude	D7	
77,660	14:00:54	14:05:57	14:11:29	84,680	Allègre-les-Fumades	D7	
78,450	14:01:59	14:07:04	14:12:40	83,890	Giratoire à droite	D7/D241	
78,720	14:02:21	14:07:27	14:13:05	83,620	Les Fumades les Bains	D241	
80,280	14:04:28	14:09:41	14:15:25	82,060	Giratoire tout droit	D241	
82,160	14:07:02	14:12:22	14:18:14	80,180	Carrefour tout droit	D241/D132	
83,260	14:08:32	14:13:57	14:19:53	79,080	Saint-Julien-de-Cassagnas	D132	Passage pont étroit HT 3m50
83,910	14:09:25	14:14:52	14:20:52	78,430	Carrefour tout droit (droite)	D132	
86,220	14:12:34	14:18:10	14:24:20	76,120	Les Mages - Rte de St Julien	D132	Ralentisseurs - Rétrécissement
					⚠ Traversée dangereuse		
87,130	14:13:49	14:19:28	14:25:42	75,210	Carrefour tout droit (gauche)	D132	
87,450	14:14:15	14:19:56	14:26:10	74,890	Giratoire à droite	D132	Ralentisseur - ilot central
87,540	14:14:22	14:20:03	14:26:19	74,800	Giratoire tout droit	D132/D59	Ilot central
88,730	14:16:00	14:21:45	14:28:06	73,610	Saint-Jean-de-Valérisclè	D59	
91,380	14:19:37	14:25:33	14:32:04	70,960	Saint-Florent-sur-Auzonnet	D59	Ralentisseurs - Rétrécissements
92,210	14:20:44	14:26:44	14:33:19	70,130	Carrefour à droite - Av. Hugues Bousigues	D59/D130	Pied côte
92,420	14:21:02	14:27:02	14:33:38	69,920	Giratoire tout droit (droite)	D130	Ralentisseur - Ilots centraux
95,620	14:25:23	14:31:36	14:38:26	66,720	Col des Brousses	D130	G.P.M. 2ème catégorie
95,660	14:25:27	14:31:39	14:38:29	66,680	Les Brousses	D130	
99,350	14:30:29	14:36:56	14:44:01	62,990	Gammal - Av. Pasteur	D130	

Km parcours	Horaires 44km/h	Horaires 42 km/h	Horaires 40 km/h	Km à parcourir	Itinéraires	Routes	Observations
99,600	14:30:49	14:37:17	14:44:24	62,740	Passage à niveau	D130	Hors service
100,270	14:31:44	14:38:15	14:45:24	62,070	Carrefour à gauche	D130	
100,270	14:31:44	14:38:15	14:45:24	62,070	Molières-sur-Cèze	D130	
100,550	14:32:07	14:38:39	14:45:49	61,790	Carrefour à gauche	D130/D51	Ilot central
101,680	14:33:39	14:40:15	14:47:31	60,660	Clairac	D51	Ilots centraux - Ralentisseurs
102,870	14:35:17	14:41:57	14:49:18	59,470	Revèty	D51	Pied côte
103,450	14:36:04	14:42:47	14:50:10	58,890	Carrefour tout droit	D51	
104,140	14:37:01	14:43:46	14:51:13	58,200	Foussignargues	D51	
104,220	14:37:07	14:43:53	14:51:20	58,120	Giratoire tout droit	D51	Ralentisseurs
104,940	14:38:06	14:44:55	14:52:25	57,400	Charbes	D51	
105,450	14:38:48	14:45:39	14:53:10	56,890	Bessèges	D51	
105,460	14:38:49	14:45:39	14:53:11	56,880	Carrefour tout droit (gauche) - Av. Etienne Bracourt	D51/D51F	Passage à gauche
106,470	14:40:11	14:47:06	14:54:42	55,870	Passage Ligne d'arrivée - Av. Alphonse Peyric	D51F	
106,910	14:40:47	14:47:44	14:55:22	55,430	Carrefour à gauche - Pont de l'Atelier	D51F	
107,010	14:40:55	14:47:52	14:55:31	55,330	Carrefour à gauche - Rue Paul Vermale	D51F/D146	
108,680	14:43:12	14:50:15	14:58:01	53,660	Le Buis	D146	
109,100	14:43:46	14:50:51	14:58:39	53,240	Giratoire à droite	D146/D162	Ilot central - Pied côte
110,310	14:45:25	14:52:35	15:00:28	52,030	La Valette	D162	Passage étroit
111,520	14:47:04	14:54:19	15:02:17	50,820	Rochessadoule	D162	Ilot central
114,600	14:51:16	14:58:43	15:06:54	47,740	Col de Trélis	D162	G.P.M. 1ère catégorie
116,570	14:53:58	15:01:32	15:09:51	45,770	Le Martinet	D162	Passage étroit
117,060	14:54:38	15:02:14	15:10:35	45,280	Carrefour à gauche - Rue de l'Humanité	D162/D59	Rétrecissements - Ralentisseurs
118,200	14:56:11	15:03:51	15:12:18	44,140	Giratoire tout droit	D59	2ème sortie
118,770	14:56:58	15:04:40	15:13:09	43,570	Saint-Florent-sur-Auzonnet	D59	Ralentisseurs
120,180	14:58:53	15:06:41	15:15:16	42,160	Carrefour à gauche - Av. Hugues Bousigues	D59/D130	Pied côte
120,390	14:59:10	15:06:59	15:15:35	41,950	Giratoire tout droit (droite)	D130	Ralentisseur - Ilots centraux
122,620	15:02:13	15:10:10	15:18:56	39,720	Col des Brousses	D130	G.P.M. 2ème catégorie
123,620	15:03:34	15:11:36	15:20:26	38,720	Les Brousses	D130	
127,310	15:08:36	15:16:52	15:25:58	35,030	Gammal - Av. Pasteur	D130	
127,570	15:08:58	15:17:15	15:26:21	34,770	Passage à niveau	D130	Hors service
128,250	15:09:53	15:18:13	15:27:22	34,090	Carrefour à gauche	D130	
128,250	15:09:53	15:18:13	15:27:22	34,090	Molières-sur-Cèze	D130	
128,530	15:10:16	15:18:37	15:27:48	33,810	Carrefour à gauche		
129,650	15:11:48	15:20:13	15:29:28	32,690	Clairac	D51	Ilots centraux - Ralentisseurs
130,860	15:13:27	15:21:57	15:31:17	31,480	Revèty	D51	Pied côte
131,450	15:14:15	15:22:47	15:32:10	30,890	Carrefour tout droit	D51	
132,130	15:15:11	15:23:45	15:33:12	30,210	Foussignargues	D51	
132,220	15:15:18	15:23:53	15:33:20	30,120	Giratoire tout droit	D130/D51	
132,930	15:16:16	15:24:54	15:34:24	29,410	Charbes	D51	
133,440	15:16:58	15:25:38	15:35:10	28,900	Bessèges	D51	
133,470	15:17:00	15:25:40	15:35:12	28,870	Carrefour tout droit (gauche) - Av. Etienne Bracourt	D51/D51F	Passage à gauche
134,350	15:18:12	15:26:56	15:36:31	27,990	Passage Ligne d'arrivée - Av. Alphonse Peyric	D51F	
134,790	15:18:48	15:27:33	15:37:11	27,550	Carrefour à gauche - Pont de l'Atelier	D51F	
134,890	15:18:56	15:27:42	15:37:20	27,450	Carrefour à gauche - Rue Paul Vermale	D51F/D146	
136,560	15:21:13	15:30:05	15:39:50	25,780	Le Buis	D146	
136,980	15:21:47	15:30:41	15:40:28	25,360	Giratoire à droite	D146/D162	Ilot central - Pied côte
138,190	15:23:26	15:32:25	15:42:17	24,150	La Valette	D162	Passage étroit
139,400	15:25:05	15:34:09	15:44:06	22,940	Rochessadoule	D162	Ilot central
142,480	15:29:17	15:38:33	15:48:43	19,860	Col de Trélis	D162	G.P.M. 1ère catégorie
144,450	15:31:59	15:41:21	15:51:41	17,890	Le Martinet	D162	Passage étroit
144,940	15:32:39	15:42:03	15:52:25	17,400	Carrefour à gauche - Rue de l'Humanité	D162/D59	Rétrecissements - Ralentisseurs
146,080	15:34:12	15:43:41	15:54:07	16,260	Giratoire tout droit	D59	2ème sortie
146,650	15:34:59	15:44:30	15:54:58	15,690	Saint-Florent-sur-Auzonnet	D59	Ralentisseurs
148,060	15:36:54	15:46:31	15:57:05	14,280	Carrefour à gauche - Av. Hugues Bousigues	D59/D130	Pied côte
148,270	15:37:11	15:46:49	15:57:24	14,070	Giratoire tout droit (droite)	D130	Ralentisseur - Ilots centraux
150,500	15:40:14	15:50:00	16:00:45	11,840	Col des Brousses	D130	G.P.M. 2ème catégorie
151,500	15:41:35	15:51:26	16:02:15	10,840	Les Brousses	D130	
155,190	15:46:37	15:56:42	16:07:47	7,150	Gammal - Av. Pasteur	D130	
155,450	15:46:59	15:57:04	16:08:10	6,890	Passage à niveau	D130	Hors service
156,130	15:47:54	15:58:03	16:09:12	6,210	Carrefour à gauche	D130	
156,130	15:47:54	15:58:03	16:09:12	6,210	Molières-sur-Cèze	D130	
156,410	15:48:17	15:58:27	16:09:37	5,930	Carrefour à gauche		
157,530	15:49:49	16:00:03	16:11:18	4,810	Clairac	D51	Ilots centraux - Ralentisseurs
158,740	15:51:28	16:01:46	16:13:07	3,600	Revèty	D51	Pied côte
159,330	15:52:16	16:02:37	16:14:00	3,010	Carrefour tout droit	D51	
160,010	15:53:12	16:03:35	16:15:01	2,330	Foussignargues	D51	
160,100	15:53:19	16:03:43	16:15:09	2,240	Giratoire tout droit	D130/D51	
160,810	15:54:17	16:04:44	16:16:13	1,530	Charbes	D51	
161,320	15:54:59	16:05:27	16:16:59	1,020	Bessèges	D51	
161,350	15:55:01	16:05:30	16:17:01	0,990	Carrefour tout droit (gauche) - Av. Etienne Bracourt	D51/D51F	Passage à gauche
162,340	15:56:22	16:06:55	16:18:31	0,000	ARRIVEE - Av. Alphonse Peyric	D51F	Arrivée - Bonifications

Km parcourus	Horaires 46 km/h	Horaires 44 km/h	Horaires 42 km/h	Km à parcourir	Itinéraires	Routes	Observations
GARD (30)							
0,200	12:15:00	12:15:00	12:15:00		Saint-Christol-Lez-Alès		Départ Fictif
0,190					Carrefour à gauche - Av. Jean Moulin	D6110	Ilots centraux
0,890					Giratoire tout droit	D6110	Ilots centraux
1,250					Giratoire tout droit	D6110	Ilots centraux
0,000	12:20:00	12:20:00	12:20:00	157,260	Départ Réel - Av. Jean Moulin	D6110	Départ réel lancé à 1,370 km
2,090	12:22:44	12:22:51	12:22:59	155,170	Carrefour tout droit - Route des Cévennes	D6110	
3,790	12:24:57	12:25:10	12:25:25	153,470	Les Tavernes - Route d'Alès	D6110	
4,220	12:25:30	12:25:45	12:26:02	153,040	Carrefour tout droit - Av. des Glycines	D6110	Ralentisseurs
4,530	12:25:55	12:26:11	12:26:28	152,730	Carrefour tout droit - Route de Montpellier	D6110	
7,000	12:29:08	12:29:33	12:30:00	150,260	Giratoire à droite	D6110/D982	Ilots centraux
7,360	12:29:36	12:30:02	12:30:31	149,900	Carrefour tout droit - Route des Cévennes	D982	
8,170	12:30:39	12:31:08	12:31:40	149,090	Cardet	D982	
11,380	12:34:51	12:35:31	12:36:15	145,880	Giratoire tout droit	D982	Ilots centraux
12,910	12:36:50	12:37:36	12:38:27	144,350	Carrefour tout droit - Route de Cardet	D982	
13,380	12:37:27	12:38:15	12:39:07	143,880	Atuech	D982	
13,600	12:37:44	12:38:33	12:39:26	143,660	Giratoire tout droit - Route d'Anduze	D982/D907	Ilots centraux
14,840	12:39:21	12:40:14	12:41:12	142,420	Carrefour tout droit - Route de Nîmes	D907	
15,720	12:40:30	12:41:26	12:42:27	141,540	La Madeleine	D907	
18,050	12:43:33	12:44:37	12:45:47	139,210	Anduze	D907	
18,450	12:44:04	12:45:10	12:46:21	138,810	Carrefour tout droit - Av. du Pasteur Rollin	D907	
19,200	12:45:03	12:46:11	12:47:26	138,060	Carrefour tout droit - Chemin de Nîmes	D907	
19,300	12:45:10	12:46:19	12:47:34	137,960	Carrefour à droite - Route d'Anduze	D907/D910A	
19,490	12:45:25	12:46:35	12:47:51	137,770	Giratoire tout droit - Route d'Alès	D910A	Ilots centraux
22,300	12:49:05	12:50:25	12:51:51	134,960	Giratoire tout droit - Route d'Anduze	D910A	Ilots centraux
25,210	12:52:53	12:54:23	12:56:01	132,050	Bagard	D910A	Ilots centraux - Ralentisseurs
25,430	12:53:10	12:54:41	12:56:20	131,830	Carrefour tout droit - Route d'Alès	D910A	
25,530	12:53:18	12:54:49	12:56:28	131,730	Giratoire tout droit	D910A	Ilots centraux
26,750	12:54:53	12:56:29	12:58:13	130,510	Passage sur Pont - Av. Campello	D910A	
26,960	12:55:10	12:56:46	12:58:31	130,300	Saint Christol lez Alès	D910A	
27,320	12:55:38	12:57:15	12:59:02	129,940	Giratoire tout droit	D910A	Ilots centraux
27,900	12:56:23	12:58:03	12:59:51	129,360	Giratoire à droite - Av. Jean Moulin	D910A/D6110	Ilots centraux
28,170	12:56:45	12:58:25	13:00:15	129,090	Giratoire tout droit	D6110	Ilots centraux
28,870	12:57:39	12:59:22	13:01:15	128,390	Giratoire tout droit	D6110	Ilots centraux
29,230	12:58:08	12:59:52	13:01:45	128,030	Giratoire tout droit	D6110	Ilots centraux
31,430	13:01:00	13:02:52	13:04:54	125,830	Carrefour tout droit - Route des Cévennes	D6110	
33,130	13:03:13	13:05:11	13:07:20	124,130	Les Tavernes - Route d'Alès	D6110	
33,560	13:03:46	13:05:46	13:07:57	123,700	Carrefour tout droit - Av. des Glycines	D6110	Ralentisseurs
33,870	13:04:11	13:06:11	13:08:23	123,390	Carrefour tout droit - Route de Montpellier	D6110	
36,340	13:07:24	13:09:33	13:11:55	120,920	Giratoire à droite	D6110/D982	Ilots centraux
36,700	13:07:52	13:10:03	13:12:26	120,560	Carrefour tout droit - Route des Cévennes	D982	
37,510	13:08:56	13:11:09	13:13:35	119,750	Cardet	D982	
40,720	13:13:07	13:15:32	13:18:10	116,540	Giratoire tout droit	D982	Ilots centraux
42,250	13:15:07	13:17:37	13:20:21	115,010	Carrefour tout droit - Route de Cardet	D982	
42,720	13:15:43	13:18:15	13:21:02	114,540	Atuech	D982	
42,940	13:16:01	13:18:33	13:21:21	114,320	Giratoire tout droit - Route d'Anduze	D982/D907	Ilots centraux
44,180	13:17:38	13:20:15	13:23:07	113,080	Carrefour tout droit - Route de Nîmes	D907	
45,060	13:18:46	13:21:27	13:24:22	112,200	La Madeleine	D907	
47,390	13:21:49	13:24:37	13:27:42	109,870	Anduze	D907	
47,790	13:22:20	13:25:10	13:28:16	109,470	Carrefour tout droit - Av. du Pasteur Rollin	D907	
48,540	13:23:19	13:26:11	13:29:21	108,720	Carrefour tout droit - Chemin de Nîmes	D907	
48,640	13:23:27	13:26:20	13:29:29	108,620	Carrefour à droite - Route d'Anduze	D907/D910A	
48,830	13:23:41	13:26:35	13:29:45	108,430	Giratoire tout droit - Route d'Alès	D910A	Ilots centraux
51,640	13:27:21	13:30:25	13:33:46	105,620	Giratoire tout droit - Route d'Anduze	D910A	Ilots centraux
54,550	13:31:09	13:34:23	13:37:56	102,710	Bagard	D910A	Ilots centraux - Ralentisseurs
54,770	13:31:26	13:34:41	13:38:15	102,490	Carrefour tout droit - Route d'Alès	D910A	
54,870	13:31:34	13:34:49	13:38:23	102,390	Giratoire tout droit	D910A	Ilots centraux
56,300	13:33:26	13:36:46	13:40:26	100,960	Saint Christol lez Alès	D910A	
56,660	13:33:54	13:37:16	13:40:57	100,600	Giratoire tout droit	D910A	Ilots centraux
57,240	13:34:40	13:38:03	13:41:46	100,020	Giratoire à droite - Av. Jean Moulin	D910A/D6110	Ilots centraux
57,510	13:35:01	13:38:25	13:42:09	99,750	Giratoire tout droit	D6110	Ilots centraux
58,210	13:35:56	13:39:23	13:43:09	99,050	Giratoire tout droit	D6110	Ilots centraux
58,570	13:36:24	13:39:52	13:43:40	98,690	Giratoire tout droit	D6110	Ilots centraux
60,770	13:39:16	13:42:52	13:46:49	96,490	Carrefour tout droit - Route des Cévennes	D6110	
62,470	13:41:29	13:45:11	13:49:15	94,790	Les Tavernes - Route d'Alès	D6110	
62,900	13:42:03	13:45:46	13:49:51	94,360	Carrefour tout droit - Av. des Glycines	D6110	Ralentisseurs
63,210	13:42:27	13:46:12	13:50:18	94,050	Carrefour tout droit - Route de Montpellier	D6110	
65,680	13:45:40	13:49:34	13:53:50	91,580	Giratoire à droite	D6110/D982	Ilots centraux
66,040	13:46:08	13:50:03	13:54:21	91,220	Carrefour tout droit - Route des Cévennes	D982	

Km parcours	Horaires 46 km/h	Horaires 44 km/h	Horaires 42 km/h	Km à parcourir	Itinéraires	Routes	Observations
66,850	13:47:12	13:51:10	13:55:30	90,410	Cardet	D982	
70,060	13:51:23	13:55:32	14:00:05	87,200	Giratoire tout droit	D982	Ilots centraux
71,590	13:53:23	13:57:37	14:02:16	85,670	Carrefour tout droit - Route de Cardet	D982	
72,060	13:53:59	13:58:16	14:02:57	85,200	Atuech	D982	
72,280	13:54:17	13:58:34	14:03:15	84,980	Giratoire tout droit - Route d'Anduze	D982/D907	Ilots centraux
73,520	13:55:54	14:00:15	14:05:02	83,740	Carrefour tout droit - Route de Nîmes	D907	
74,400	13:57:03	14:01:27	14:06:17	82,860	La Madeleine	D907	
74,500	13:57:10	14:01:35	14:06:26	82,760	Carrefour à gauche	D907/D982	
74,890	13:57:41	14:02:07	14:06:59	82,370	Carrefour tout droit gauche	D982/D35	
76,240	13:59:27	14:03:58	14:08:55	81,020	Bouzène	D35	
76,450	13:59:43	14:04:15	14:09:13	80,810	Carrefour tout droite - Route de Quissac	D35	
80,690	14:05:15	14:10:02	14:15:16	76,570	Carrefour tout droit - Route des Cévènnès	D35	
81,770	14:06:39	14:11:30	14:16:49	75,490	Villesèque	D35	Ralentisseurs - Rétrécissements- Ilot central
82,170	14:07:11	14:12:03	14:17:23	75,090	Carrefour tout droit - Rue des Ecoliers	D35	
88,250	14:15:07	14:20:20	14:26:04	69,010	Carrefour tout droit - Route d'Anduze	D35	
88,510	14:15:27	14:20:42	14:26:27	68,750	Quissac	D35	
89,200	14:16:21	14:21:38	14:27:26	68,060	Giratoire tout droit	D35	Ilots centraux
89,360	14:16:33	14:21:51	14:27:39	67,900	Carrefour à gauche - Av. des Cévènnès	D35/D999	Ilots centraux
89,920	14:17:17	14:22:37	14:28:27	67,340	Giratoire tout droit (droite)	D999/D45	Ilots centraux
90,420	14:17:56	14:23:18	14:29:10	66,840	Giratoire à gauche	D45/D35	Ilots centraux
102,630	14:33:52	14:39:57	14:46:37	54,630	Giratoire tout droit	D35	Ilots centraux
104,230	14:35:57	14:42:08	14:48:54	53,030	Giratoire tout droit	D35	Ilots centraux
105,860	14:38:05	14:44:21	14:51:14	51,400	Sommières	D35	
106,050	14:38:20	14:44:37	14:51:30	51,210	Giratoire à gauche	D35/D6110	Ilots centraux
106,620	14:39:04	14:45:23	14:52:19	50,640	Villevieille	D6110	
106,700	14:39:10	14:45:30	14:52:26	50,560	Giratoire à droite - Route d'Alès	D6110/D40	Ilots centraux
107,280	14:39:56	14:46:17	14:53:15	49,980	Giratoire tout droit (droite) - Av. des Cévènnès	D40	
107,470	14:40:11	14:46:33	14:53:32	49,790	Sommières - Av. Raoul Gaussen	D40	
107,750	14:40:33	14:46:56	14:53:56	49,510	Carrefour à gauche - Route de Nîmes	D40	
108,040	14:40:55	14:47:20	14:54:21	49,220	Villevieille - Av. du Mas de Guiraud	D40	
108,710	14:41:48	14:48:14	14:55:18	48,550	Carrefour tout droit - Route de Nîmes	D40	
110,910	14:44:40	14:51:14	14:58:27	46,350	Giratoire tout droit	D40	Ilots centraux
114,040	14:48:45	14:55:31	15:02:55	43,220	Congénies	D40	
114,260	14:49:02	14:55:49	15:03:14	43,000	Giratoire tout droit	D40	Ilots centraux
117,240	14:52:55	14:59:52	15:07:29	40,020	Giratoire à droite	D40/D1	Ilots centraux
121,450	14:58:25	15:05:37	15:13:30	35,810	Giratoire à gauche	D1/D139	
121,640	14:58:40	15:05:52	15:13:46	35,620	Vergèze - Av. Maréchal Juin - Rue du Rhône	D139	
122,010	14:59:09	15:06:23	15:14:18	35,250	Carrefour à gauche - Av. du Pic	D139	
122,090	14:59:15	15:06:29	15:14:25	35,170	Giratoire tout droit - Av. des Garrigues	D139	
123,970	15:01:42	15:09:03	15:17:06	33,290	Carrefour à gauche - Chem. De Nîmes	D139	
125,100	15:03:10	15:10:35	15:18:43	32,160	Giratoire tout droit	D139/D979	
125,280	15:03:25	15:10:50	15:18:58	31,980	Giratoire tout droit	D979	
128,660	15:03:25	15:10:50	15:18:58	28,600	Carrefour tout droit	D979	Stop - Ilot central
129,540	15:07:49	15:15:27	15:23:48	27,720	Aimargues	D979	
129,930	15:08:58	15:16:39	15:25:03	27,330	Giratoire tout droit	D979	
130,490	15:09:28	15:17:11	15:25:37	26,770	Giratoire à gauche	D979/D6313	Ilots centraux
131,740	15:10:12	15:17:56	15:26:25	25,520	Giratoire à gauche	D6313/D6572	Ilots centraux
133,220	15:11:50	15:19:39	15:28:12	24,040	Giratoire à gauche	D6572	Ilots centraux
134,860	15:13:46	15:21:40	15:30:19	22,400	Giratoire à gauche	D6572	Ilots centraux
135,600	15:15:54	15:23:54	15:32:39	21,660	Carrefour tout droit - Route d'Aimargues	D6572	
135,880	15:16:52	15:24:55	15:33:43	21,380	Vauvert	D6572	
136,260	15:17:14	15:25:17	15:34:07	21,000	Passage à niveau	D6572	Passage à niveau
136,350	15:17:44	15:25:49	15:34:39	20,910	Carrefour tout droit - Av. Maurice Privat	D6572	
136,730	15:17:51	15:25:56	15:34:47	20,530	Carrefour tout droit - Av. de l'Aficion	D6572	
136,950	15:18:21	15:26:27	15:35:20	20,310	Giratoire à gauche	D6572/D56	Ilots centraux
137,070	15:18:38	15:26:45	15:35:39	20,190	Carrefour à droite - Av. Maurice Privat	D56/D6572	
137,160	15:18:47	15:26:55	15:35:49	20,100	Carrefour tout droit - Rue de Saint-Gilles	D6572	
137,740	15:18:54	15:27:02	15:35:57	19,520	Passage ligne d'arrivée	D6572	
137,840	15:19:40	15:27:50	15:36:46	19,420	Carrefour tout droit - Ch. Vieux de Saint-Gilles	D6572	
139,810	15:19:47	15:27:58	15:36:55	17,450	Carrefour tout droit - Ch. Neuf de Saint-Gilles	D6572	
140,330	15:22:22	15:30:39	15:39:44	16,930	Carrefour à droite - Ch. Du Bois de Beck	D6572/D779	
141,920	15:23:02	15:31:22	15:40:28	15,340	Carrefour à droite	D779/D6572	
146,430	15:25:07	15:33:32	15:42:45	10,830	Vauvert - Av. de Lattre de Tassigny	D6572	
146,720	15:31:00	15:39:41	15:49:11	10,540	Giratoire à droite	D6572/D56	Ilots centraux
146,830	15:31:22	15:40:04	15:49:36	10,430	Carrefour à droite - Av. Maurice Privat	D56/D6572	
146,920	15:31:31	15:40:13	15:49:45	10,340	Carrefour tout droit - Rue de Saint-Gilles	D6572	
147,500	15:31:38	15:40:21	15:49:53	9,760	Passage ligne d'arrivée	D6572	
147,600	15:32:23	15:41:08	15:50:43	9,660	Carrefour tout droit - Ch. Vieux de Saint-Gilles	D6572	
149,570	15:32:31	15:41:16	15:50:51	7,690	Carrefour tout droit - Ch. Neuf de Saint-Gilles	D6572	
150,090	15:35:05	15:43:58	15:53:40	7,170	Carrefour à droite - Ch. Du Bois de Beck	D6572/D779	
151,680	15:35:46	15:44:40	15:54:25	5,580	Carrefour à droite	D779/D6572	
156,190	15:37:51	15:46:50	15:56:41	1,070	Vauvert - Av. de Lattre de Tassigny	D6572	
156,480	15:43:44	15:52:59	16:03:08	0,780	Giratoire à droite	D6572/D56	Ilots centraux
156,590	15:44:06	15:53:23	16:03:33	0,670	Carrefour à droite - Av. Maurice Privat	D56/D6572	
156,680	15:44:15	15:53:32	16:03:42	0,580	Carrefour tout droit - Rue de Saint-Gilles	D6572	
157,260	15:44:22	15:53:39	16:03:50	0,000	ARRIVEE - VAUVERT - Rue de Saint-Gilles	D6572	Arrivée - Bonifications