



[Fondements des paysages](#) [Organisation des paysages](#) [Unités de paysage](#) [Enjeux majeurs](#)

> [Paysages du Gard : les enjeux majeurs](#)

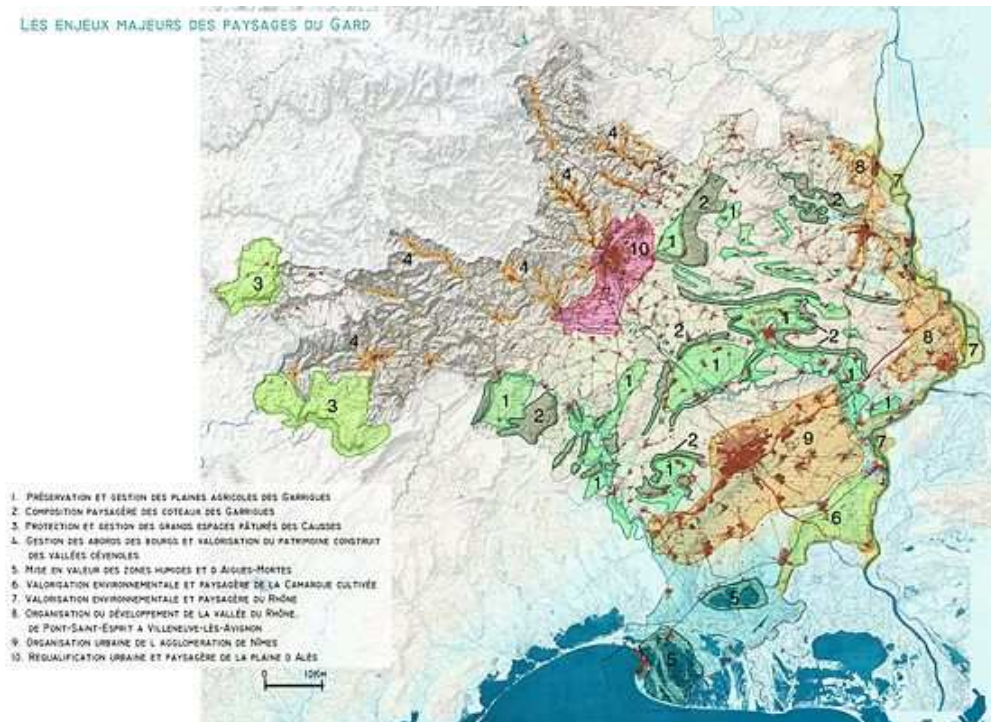
Dix enjeux majeurs pour l'aménagement qualitatif du territoire

1. [1. La préservation et la gestion des plaines agricoles des Garrigues](#)
2. [2. La composition paysagère des coteaux des Garrigues](#)
3. [3. La protection et la gestion des grands espaces ouverts pâturés des Causses](#)
4. [4. La gestion des abords des bourgs et la valorisation du patrimoine construit dans les vallées Cévenoles](#)
5. [5. La mise en valeur des zones humides et d'Aigues-Mortes](#)
6. [6. La valorisation environnementale et paysagère de la Camargue cultivée](#)
7. [7. La valorisation environnementale et paysagère du Rhône](#)
8. [8. L'organisation du développement de la vallée du Rhône, de Pont-Saint-Esprit à Villeneuve-lès-Avignon](#)
9. [9. L'organisation urbaine de l'agglomération de Nîmes](#)
10. [10. La requalification urbaine et paysagère de la plaine d'Alès](#)

> [Paysages du Gard : les enjeux majeurs](#)

Dix enjeux majeurs pour l'aménagement qualitatif du territoire

LES ENJEUX MAJEURS DES PAYSAGES DU GARD



1. PRÉSERVATION ET GESTION DES PLAINES AGRICOLES DES GARRIGUES
2. COMPOSITION PAYSAGÈRE DES COTEAUX DES GARRIGUES
3. PROTECTION ET GESTION DES GRANDS ESPACES PÂTURÉS DES CAUSSES
4. GESTION DES ABORDS DES BOURGS ET VALORISATION DU PATRIMOINE CONSTRUIT DES VALLÉES CÉVENOLES
5. MISE EN VALEUR DES ZONES HUMIDES ET D'AIGUES-MORTES
6. VALORISATION ENVIRONNEMENTALE ET PAYSAGÈRE DE LA CAMARGUE CULTIVÉE
7. VALORISATION ENVIRONNEMENTALE ET PAYSAGÈRE DU RHÔNE
8. ORGANISATION DU DÉVELOPPEMENT DE LA VALLÉE DU RHÔNE, DE PONT-SAINT-ESPRIT À VILLENEUVE-LÈS-AVIGNON
9. ORGANISATION URBAINE DE L'AGGLOMÉRATION DE NÎMES
10. REQUALIFICATION URBAINE ET PAYSAGÈRE DE LA PLAINES D'ALÈS

4. La gestion des abords des bourgs et la valorisation du patrimoine construit dans les vallées Cévenoles

La gestion agricole et paysagère des abords des bourgs

Les Cévennes ont vécu de profonds bouleversements économiques et sociaux en un siècle. L'arrêt des mines, la baisse de l'élevage, le dépérissement de la Châtaigneraie, ont conduit à une transformation profonde des paysages. L'emprise moindre des hommes a notamment conduit à une fermeture des espaces, qui prennent aujourd'hui un aspect nettement boisé.

Dans un tel contexte, où c'est surtout la présence humaine qui s'est raréfiée, les enjeux concernent les sites et abords des villages et des bourgs. C'est là en particulier que les activités agricoles méritent d'être développées, générant des espaces ouverts essentiels pour le cadre de vie des habitants, et redonnant vie aux structures marquantes des paysages Cévenols que sont les successions de terrasses ou bancels tenues par des murs. Plus globalement, ce sont toutes les activités génératrices de présence humaine et de gestion d'espaces qui sont aujourd'hui à promouvoir.

La mise en valeur du patrimoine construit des vallées.

L'autre enjeu majeur pour les Cévennes est la mise en valeur du patrimoine construit des vallées.

Les Cévennes sont largement valorisées par les traces multiples et obstinées des hommes pour les mettre en valeur, malgré une situation naturelle très contraignante. C'est bien la présence des hommes composant avec un milieu

difficile qui donne du prix aux paysages Cévenols. Les vallées sont ainsi marquées d'une multitude d'ouvrages qui donnent toutes leurs lettres de noblesse à ces paysages : les routes savamment ouvragées, les ponts des chemins et des routes, les viaducs de chemins de fer, les villages et les villes aux maisons tassées les unes contre les autres, les magnaneries, les sites miniers, les kilomètres de murs sculptant la montagne en bancels, ... : autant d'éléments précieux qui façonnent la personnalité des paysages Cévenols. Toutes les initiatives qui redonnent vie à ces éléments, qui les prolongent par des transformations, des réinventions ou des réhabilitations, méritent ainsi attention et soutien de la part des services publics.



Haut de page 

[Fondements des paysages](#) | [Organisation des paysages](#) | [Unités de paysage](#) | [Enjeux majeurs](#)

Dreal Languedoc-Roussillon - Agence Folléa-Gautier, paysagistes-urbanistes
Ne pas reproduire sans autorisation